

Übersicht

Zur einfachen Navigation auf die entsprechende Kategorie klicken.

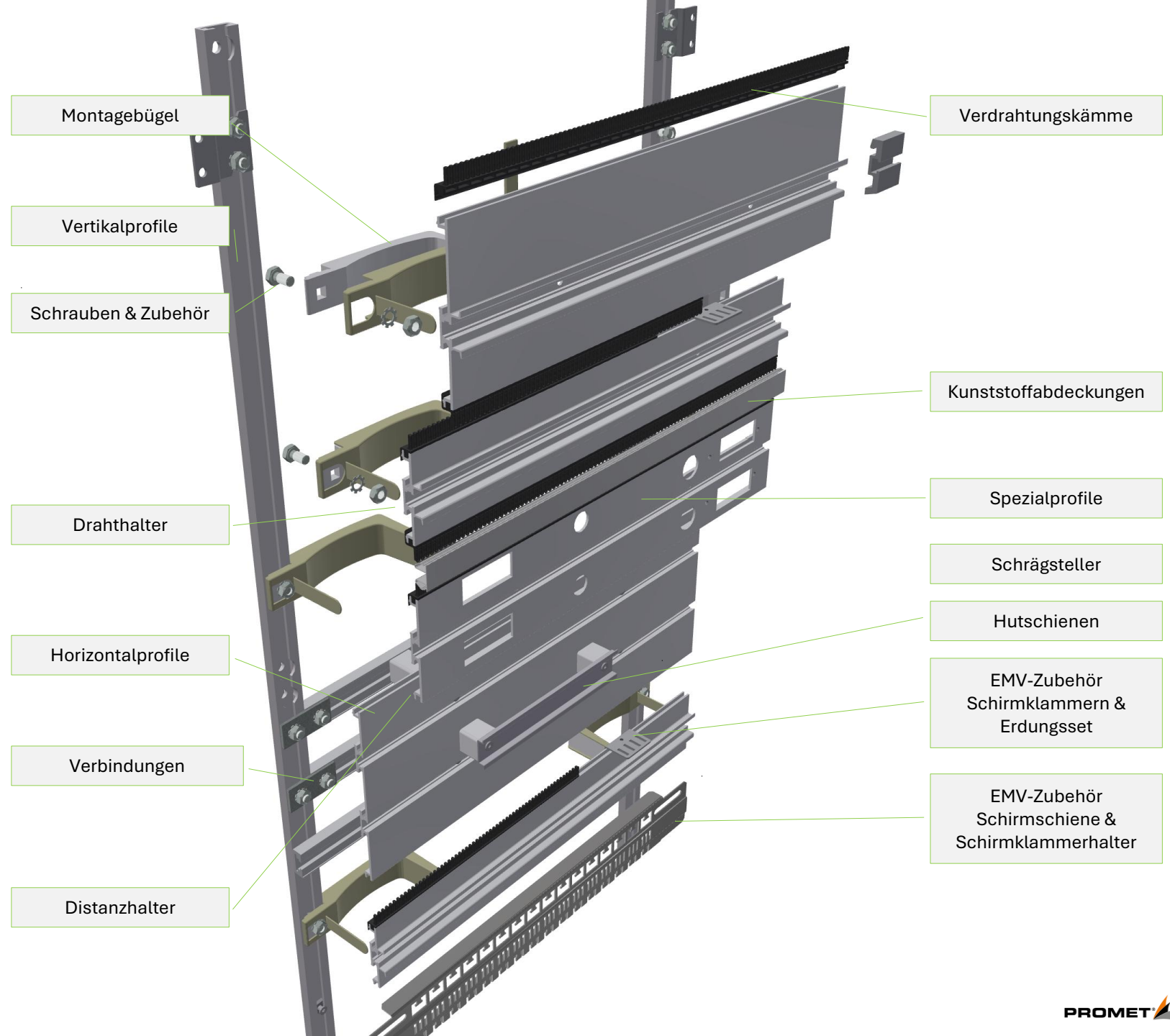
Modell



Adaptionen Rittal

Adaptionsschienen ELDON und HÄWA

Adaptionsschienen Lohmeier



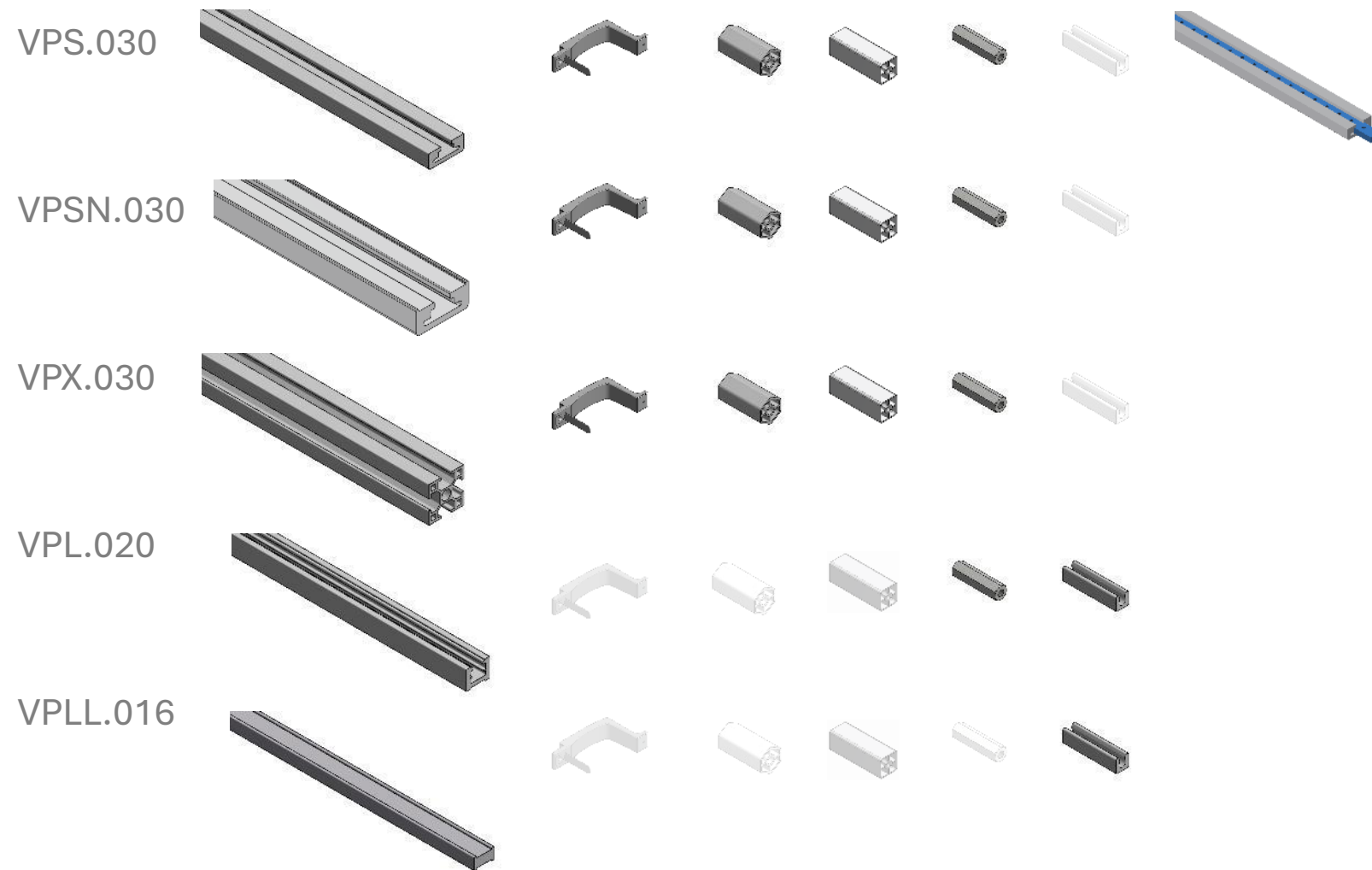
Vertikalprofile

Auswahl der Vertikalprofile für Ihre PROFLEX Lösung.

⇒ Für mehr Informationen bitte auf Bild klicken

Folgende Montagebügel und Abstandhalter können verwendet werden

Optional

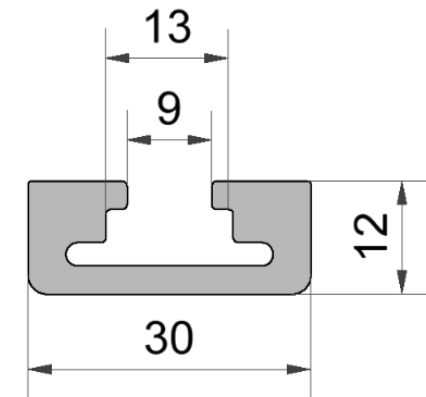
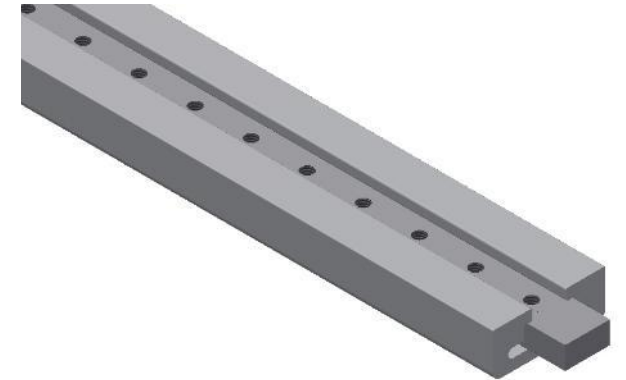
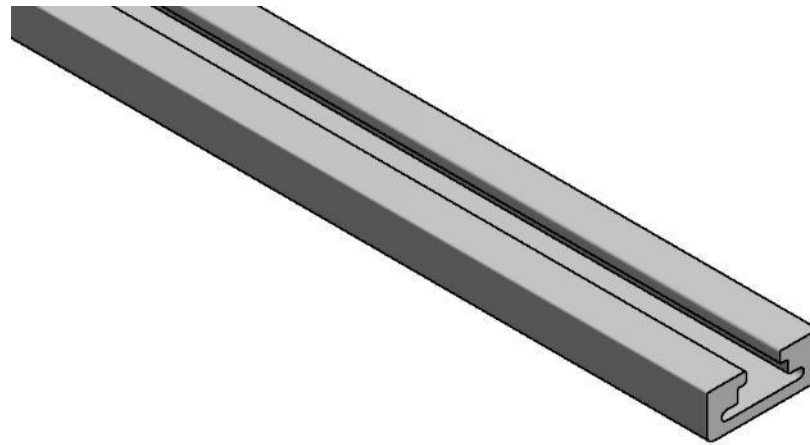


Vertikalprofil VPS.030

Das schlanke und dennoch starke
Vertikalprofil.

Art.Nr.	Standardlänge	VE
VPS.030	6500 mm	Stück
weitere Längen auf Anfrage		

VPS.030



⇒ Übersicht

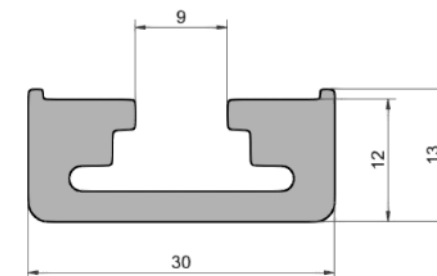
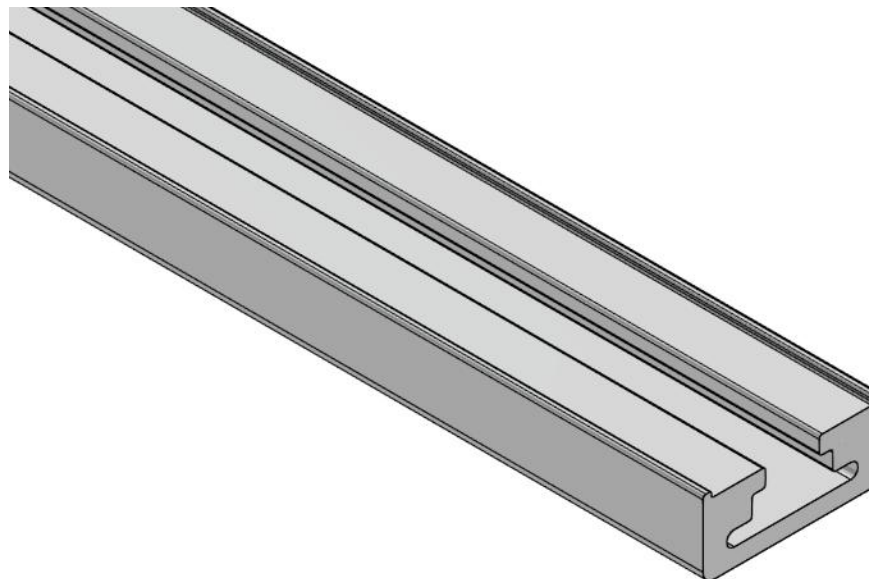
⇒ Übersicht Vertikalprofile

Vertikalprofil VPSN.030

Das schlanke und dennoch starke
Vertikalprofil.

Art.Nr.	Standardlänge	VE
VPSN.030	6500 mm	Stück
weitere Längen auf Anfrage		

VPSN.030

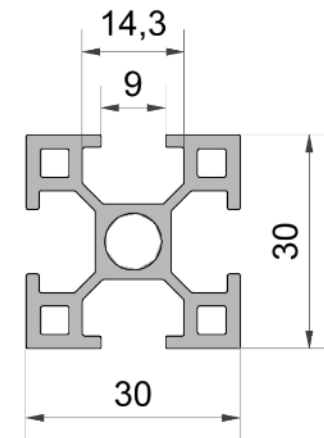
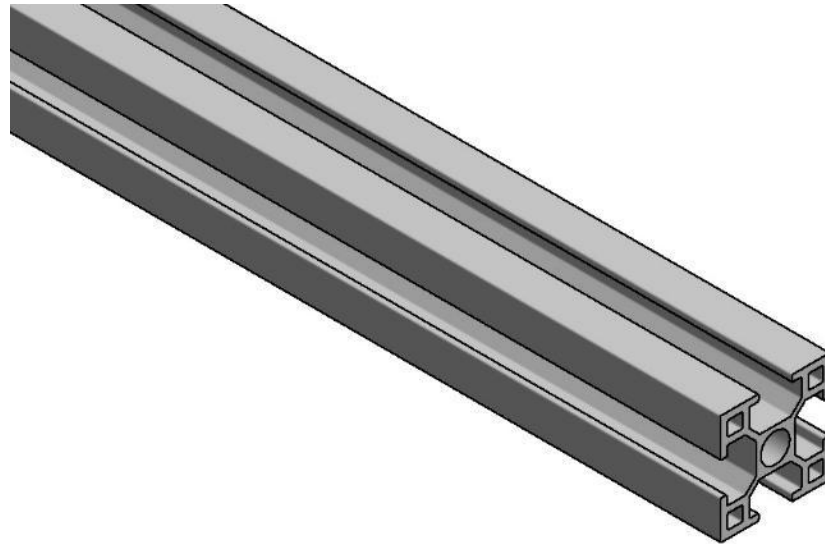


Vertikalprofil VPX.030

Das robuste und starke
Vertikalprofil.

Art.Nr.	Standardlänge	VE
VPX.030	6000 mm	Stück
weitere Längen auf Anfrage		

VPX.030

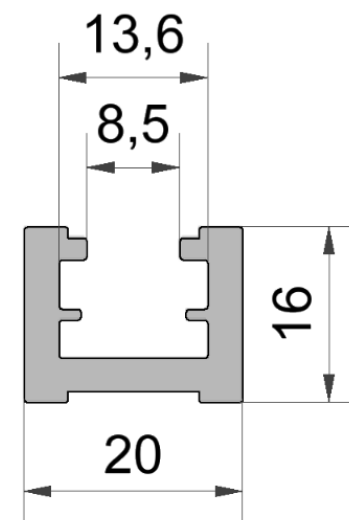
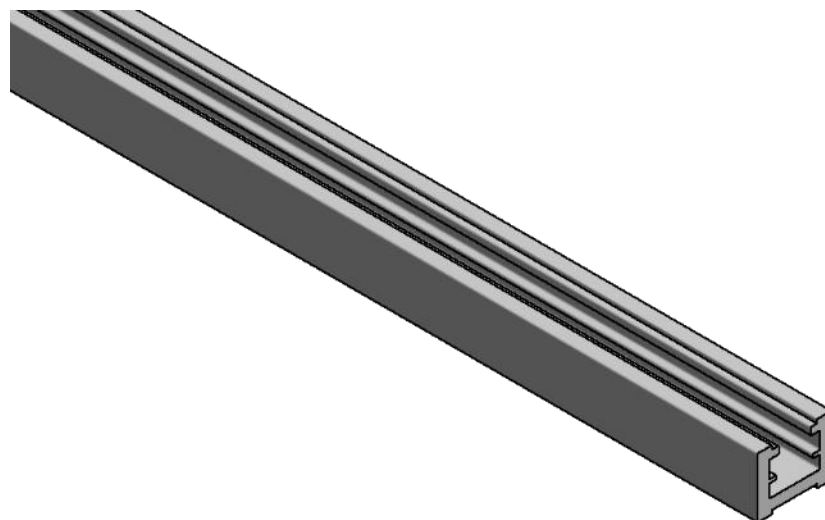


Vertikalprofil VPL.020

Das schlanke und dennoch starke
Vertikalprofil.

Art.Nr.	Standardlänge	VE
VPL.020	6500 mm	Stück
weitere Längen auf Anfrage		

VPL.020

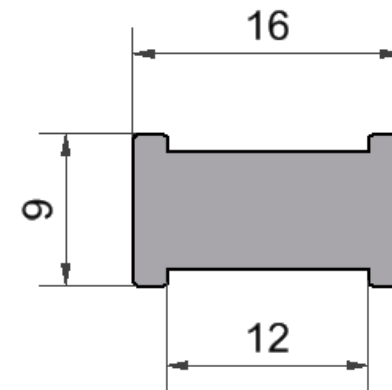
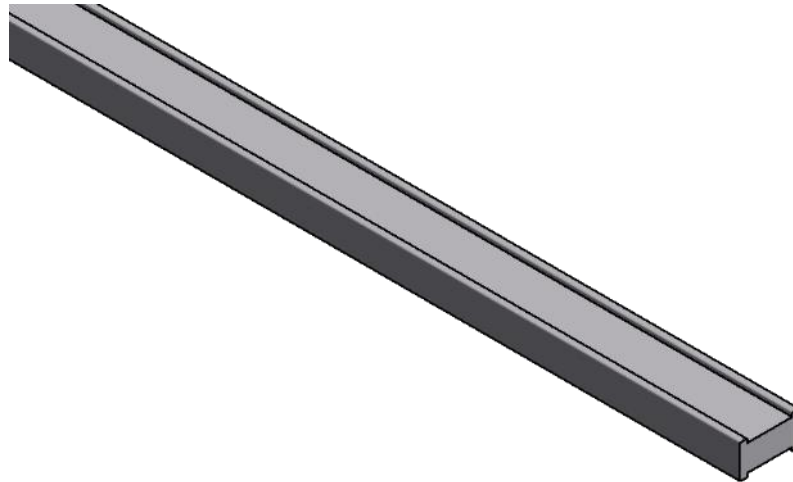


Vertikalprofil VPLL.016

Das Leichtgewicht unter den
Vertikalprofilen.

Art.Nr.	Standardlänge	VE
VPLL016	6500 mm	Stück
weitere Längen auf Anfrage		

VPLL.016

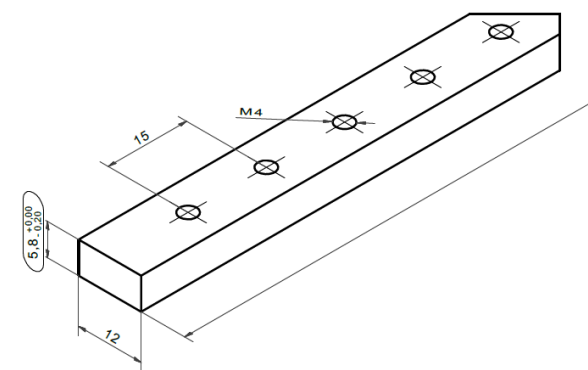
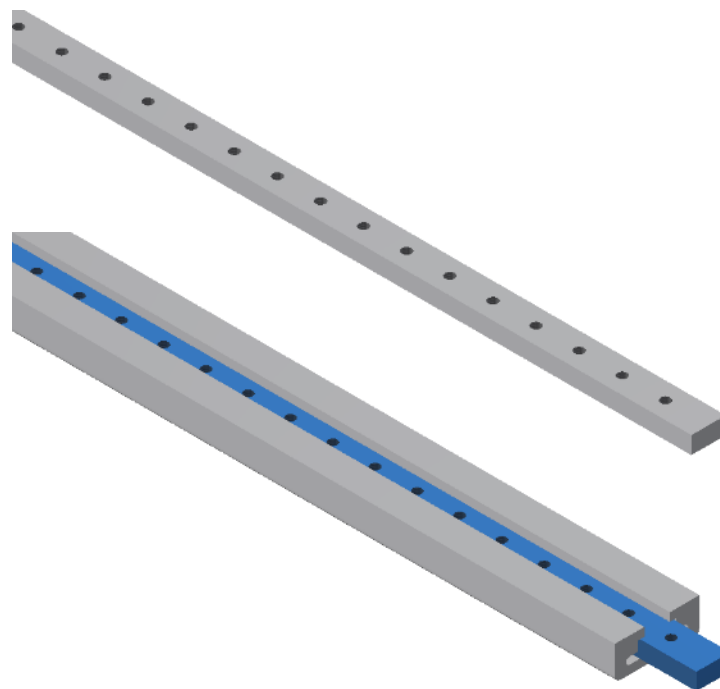


Gewindeloch- stange GLL.012

Einzel oder eingesetzt in ein
VPS-/VPSN- Profil

Art.Nr.	Breite	Standardlänge	Gewinde	VE
GLL.012	12	2000 mm	M4	Stück
weitere Längen auf Anfrage				

GLL.012



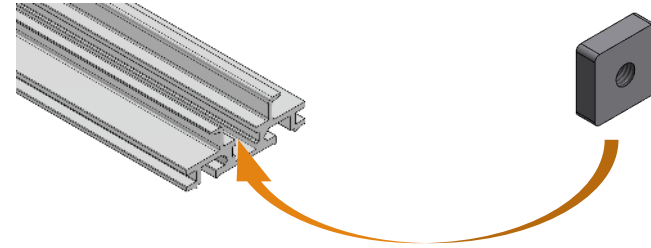
Horizontalprofile

Auswahl der Horizontalprofile für
Ihre PROFLEX Lösung.

⇒ Für mehr Informationen bitte auf Bild klicken

HPAN

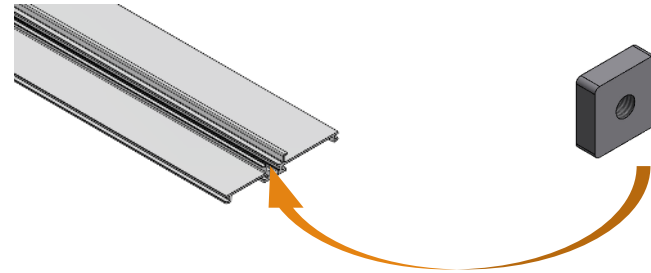
Die Hutschiene dient zum
Aufschnappen von
Steuerungselementen.



Die Nut dient
zum Einführen
von
Gleitmuttern.

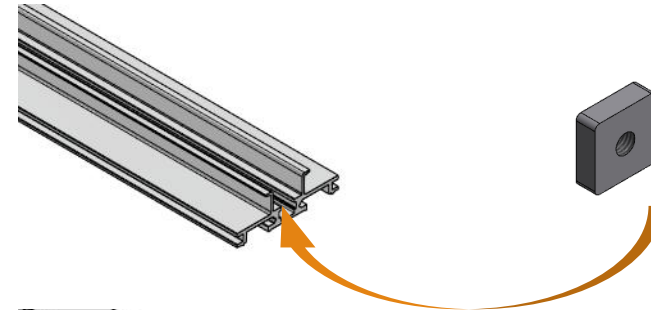
HPAY

Die Hutschiene dient zum
Aufschnappen von
Steuerungselementen.



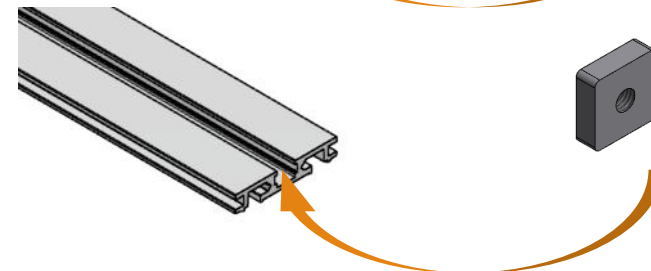
HPBN

Die Hutschiene dient zum
Aufschnappen von Steuerungs-
elementen mit hohem Hutprofil



HPCN

Horizontale Profile ohne
Hutprofil

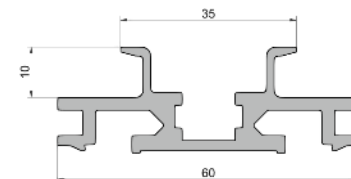
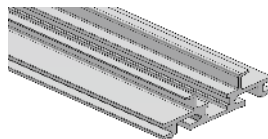


[⇒ Übersicht](#)[⇒ Übersicht Horizontalprofile](#)[⇒ Übersicht Spezialprofile](#)

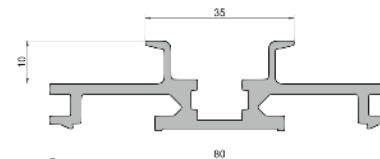
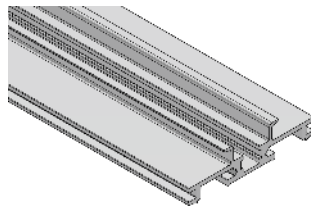
Horizontalprofil HPAN

Montageschiene mit Hutschiene nach DIN EN 60715, Höhe 10 mm. Die Hutschiene dient zum Aufsnappen von Steuerungselementen, die Nut zum Einführen von Gleitmuttern.

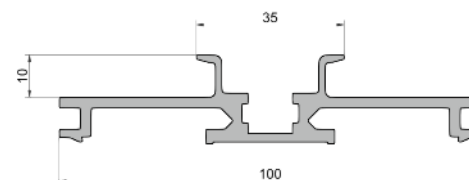
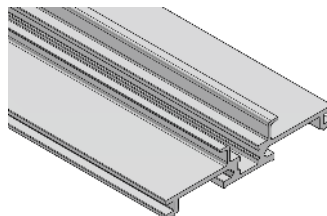
Art.Nr.	Standardlänge	VE
HPAN.060	4530 mm	Stück
HPAN.080	4530 mm	Stück
HPAN.100	4530 mm	Stück
HPAN.120	4530 mm	Stück
HPAN.160	4530 mm	Stück
weitere Längen auf Anfrage		



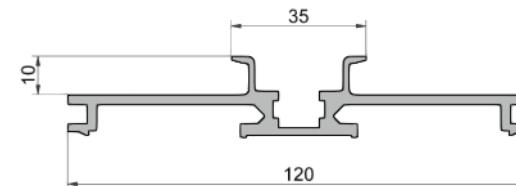
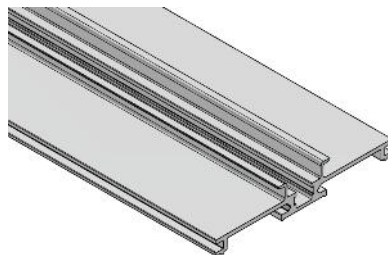
HPAN.060



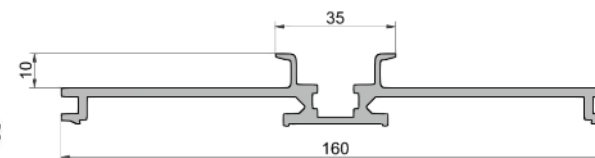
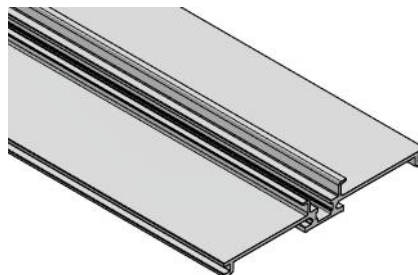
HPAN.080



HPAN.100



HPAN.120



HPAN.160

⇒ Übersicht

⇒ Übersicht Horizontalprofile

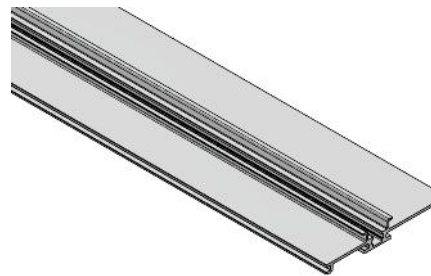
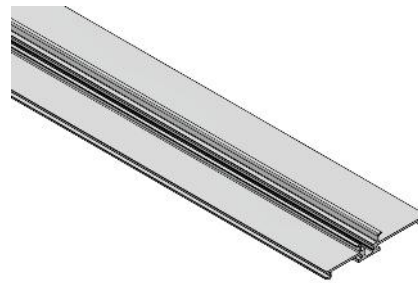
⇒ Übersicht Spezialprofile

Horizontalprofil HPAY

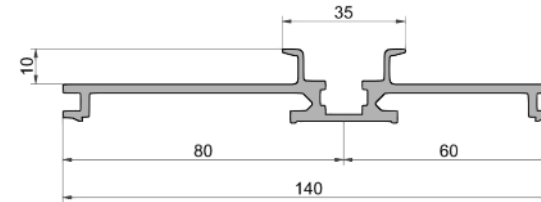
Montagegesteg mit Hutschiene, Höhe 10mm, asymmetrisch, multifunktionsverstärkt nach DIN/EN 607015.

Die Hutschiene dient zum Aufsnappen mit unsymmetrischer Hutschienen-Befestigung.

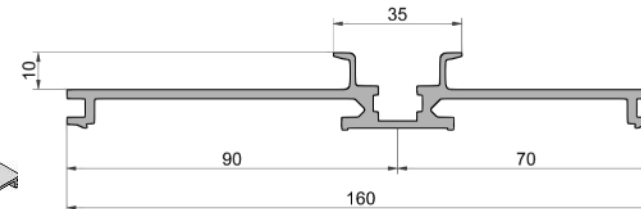
Art.Nr.	Standardlänge	VE
HPAY.140	4530 mm	Stück
HPAY.160	4530 mm	Stück
weitere Längen auf Anfrage		



Gleitmuttern



HPAY.140



HPAY.160

⇒ Übersicht

⇒ Übersicht Horizontalprofile

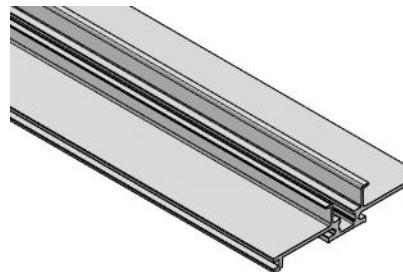
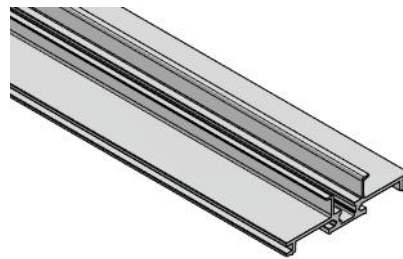
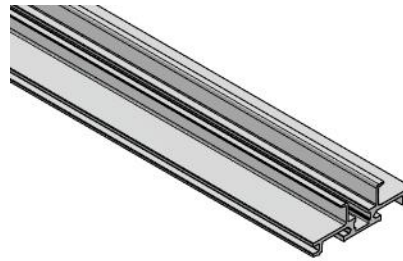
⇒ Übersicht Spezialprofile

Horizontalprofil HPBN

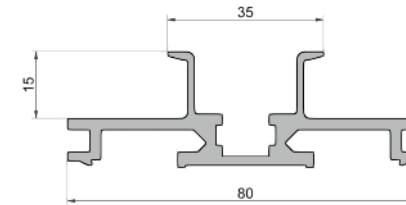
Montagegesteg mit Hutschiene, Höhe 15mm, nach DIN/EN 607015.

Die Hutschiene dient zum Aufschnappen von Steuerungselementen.

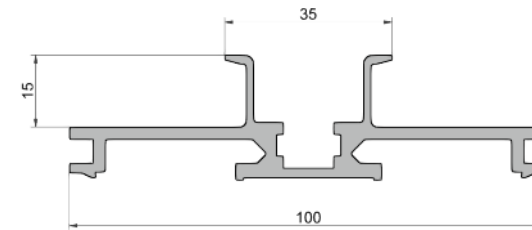
Art.Nr.	Standardlänge	VE
HPBN.080	4530 mm	Stück
HPBN.100	4530 mm	Stück
HPBN.120	4530 mm	Stück
weitere Längen auf Anfrage		



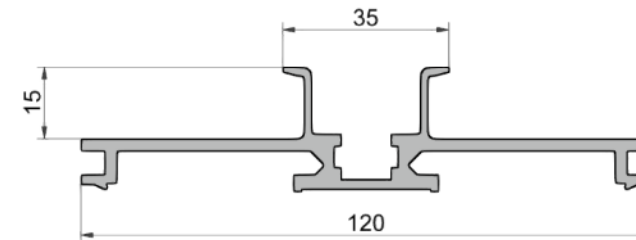
Gleituttern



HPBN.080



HPBN.100



HPBN.120

⇒ Übersicht

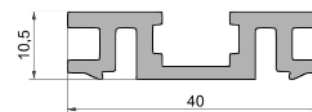
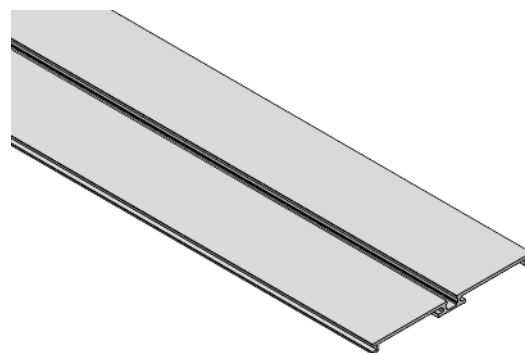
⇒ Übersicht Horizontalprofile

⇒ Übersicht Spezialprofile

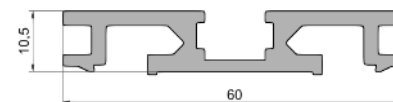
Horizontalprofil HPCN

Montagegesteg ohne Hutschiene.

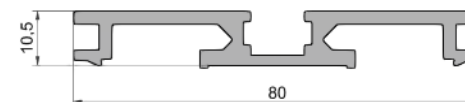
Art.Nr.	Standardlänge	VE
HPCN.040	4530 mm	Stück
HPCN.060	4530 mm	Stück
HPCN.080	4530 mm	Stück
HPCN.100	4530 mm	Stück
HPCN.120	4530 mm	Stück
HPCN.160	4530 mm	Stück
HPCN.180	4530 mm	Stück
weitere Längen auf Anfrage		



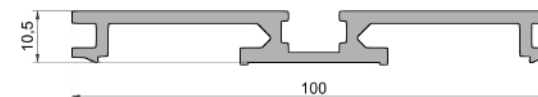
HPCN.040



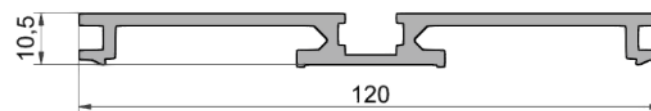
HPCN.060



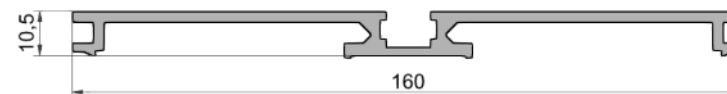
HPCN.080



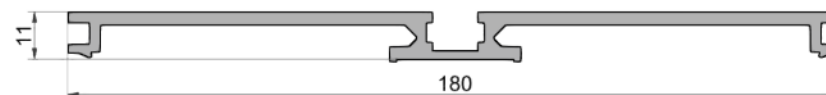
HPCN.100



HPCN.120



HPCN.160



HPCN.180

⇒ Übersicht

⇒ Übersicht Horizontalprofile

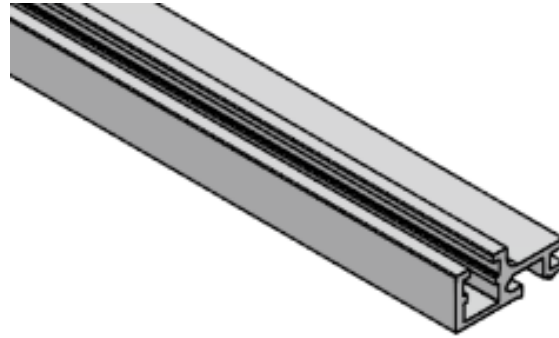
⇒ Kantenschutzprofil

⇒ Für mehr Informationen bitte auf Bild klicken

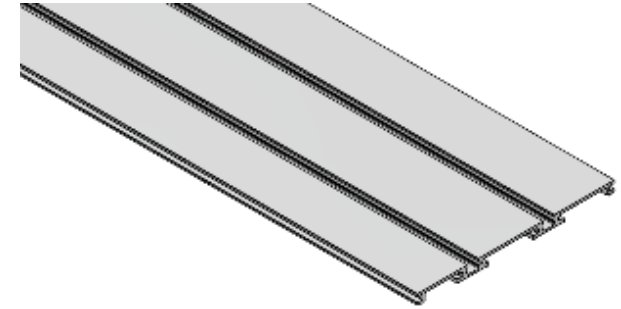
Spezialprofile

Auswahl der Spezialprofile für Ihre
PROFLEX Lösung.

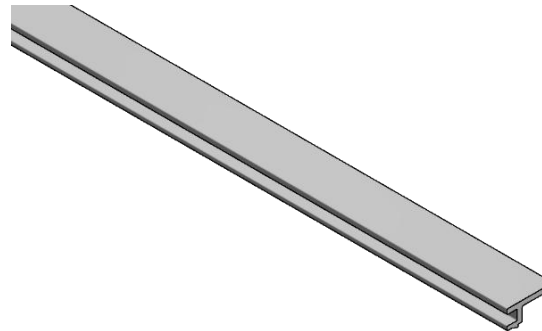
HPDN.040



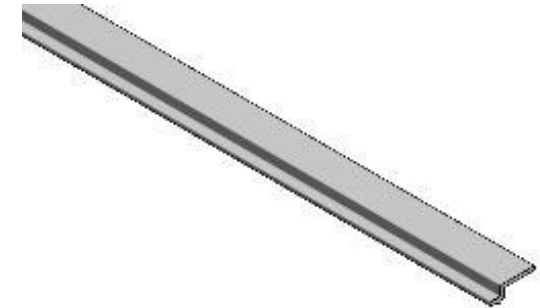
HPIN.195



HPF.023



HPZ.023



⇒ Übersicht

⇒ Übersicht Horizontalprofile

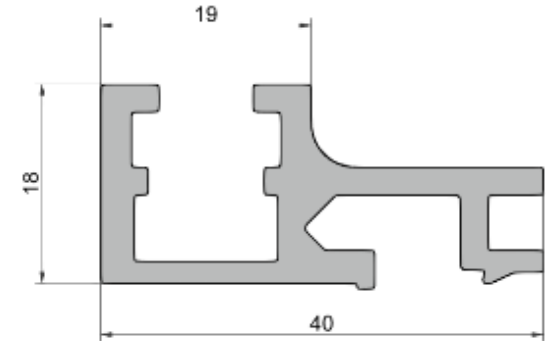
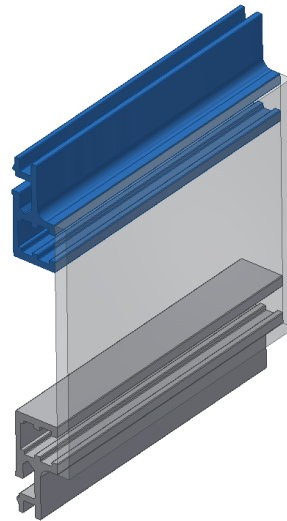
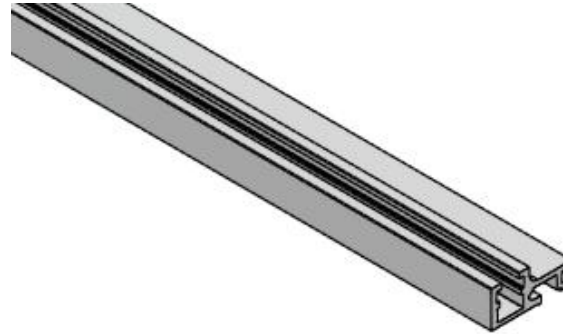
⇒ Übersicht Spezialprofile

Spezialprofil HPDN

Montagesteg für die Aufnahme von Gleitmuttern M3-M8, zur Befestigung von geschraubten Geräten und Montageplatten.

Art.Nr.	Standardlänge	VE
HPDN.040	4530 mm	Stück
weitere Längen auf Anfrage		

HPDN.040



⇒ Übersicht

⇒ Übersicht Horizontalprofile

⇒ Übersicht Spezialprofile

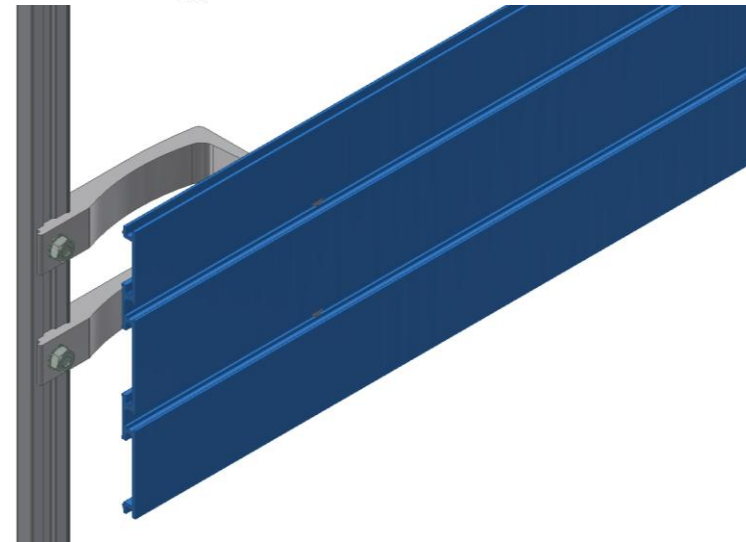
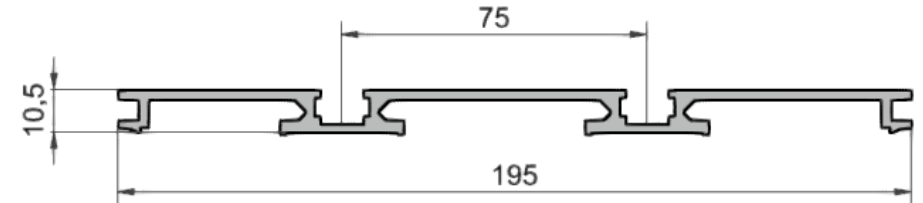
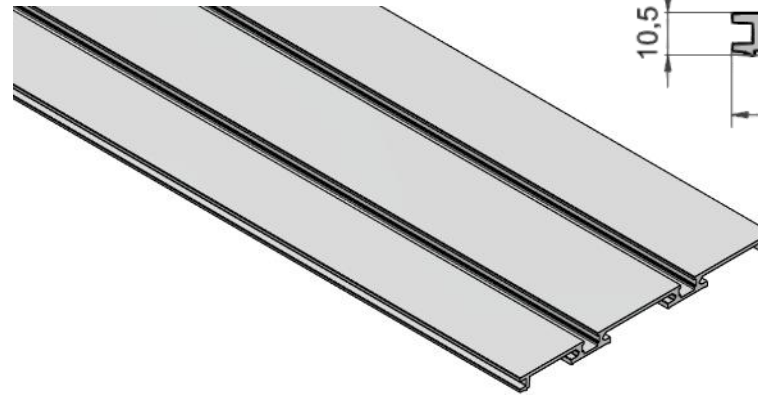
Spezialprofil

HPIN.195

Montagegesteg zur direkten und kostengünstigen Aufnahme der Sammelschienensysteme von Rittal, Wöhner und weiteren Komponenten.

Art.Nr.	Standardlänge	VE
HPIN.195	4530 mm	Stück
weitere Längen auf Anfrage.		

HPIN.195



⇒ Übersicht

⇒ Übersicht Horizontalprofile

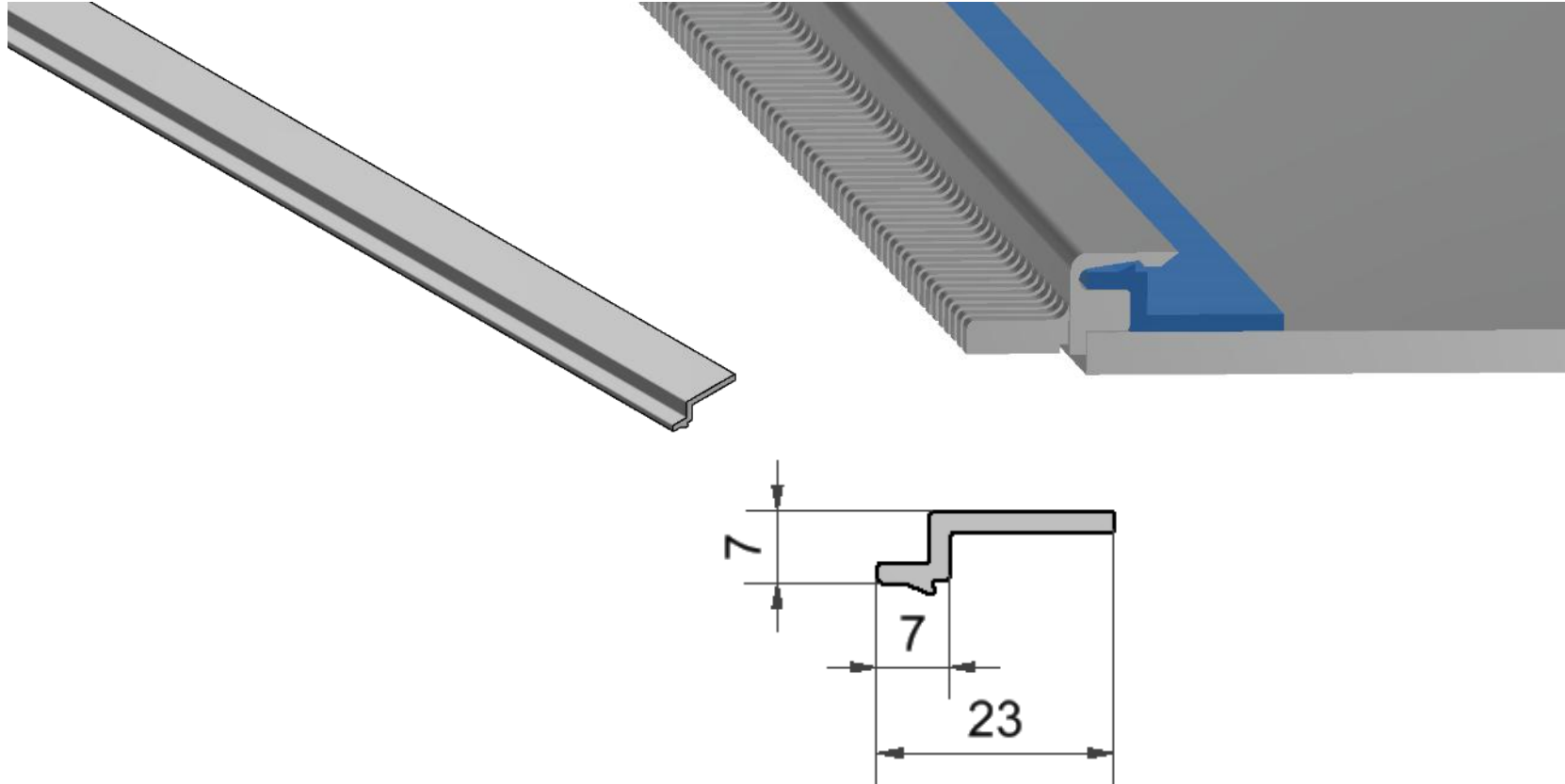
⇒ Übersicht Spezialprofile

Spezialprofil HPZ.023

Zur Montage eines
Verdrahtungskamms (KKS und KKG)
an einer Grundplatte. Kann sowohl
geklebt als auch geschraubt werden.

Art.Nr.	Standardlänge	VE
HPZ.023	4530 mm	Stück
weitere Längen auf Anfrage		

HPZ.023



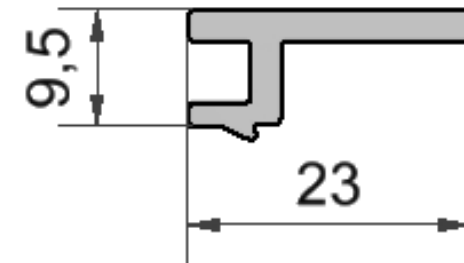
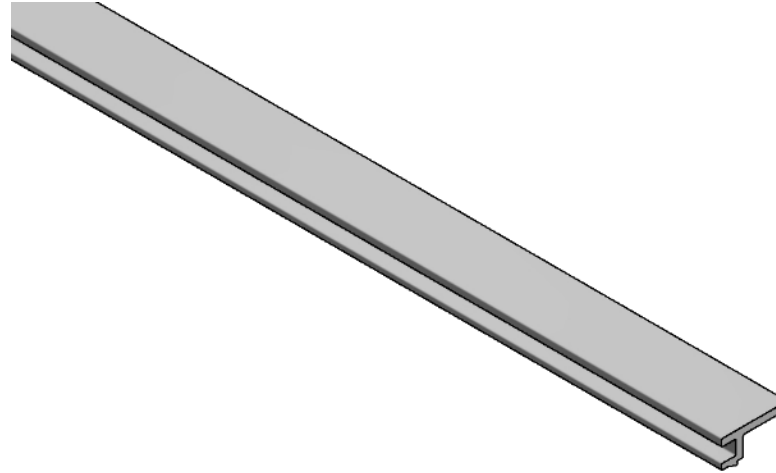
[⇒ Übersicht](#)[⇒ Übersicht Horizontalprofile](#)[⇒ Übersicht Spezialprofile](#)

Spezialprofil

HPF.023

Montagegesteg mit glatter Oberfläche, zur Anbringung von Verdrahtungskämme als möglicher Abschluss eines Verdrahtungsrahmens, oder zur Anbringung von Geräten mit Schraubbefestigung.

HPF.023



Art.Nr.	Standardlänge	VE
HPF.023	4530 mm	Stück
weitere Längen auf Anfrage		

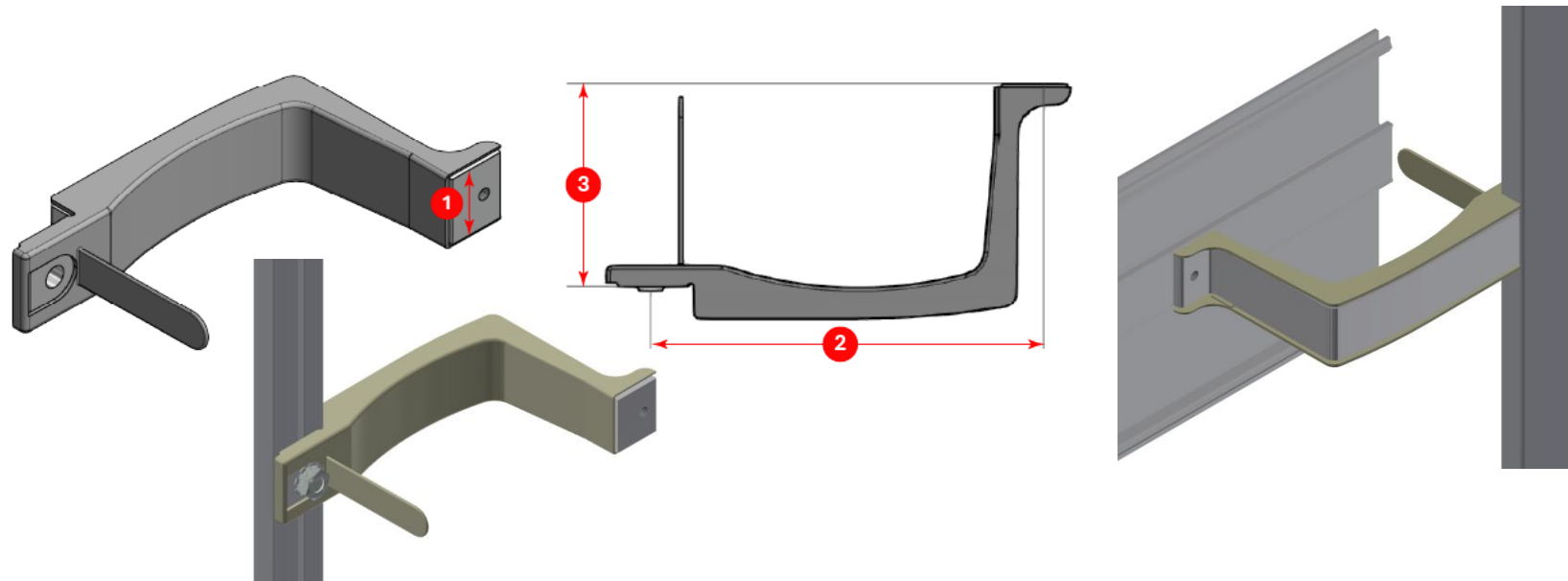
Montagebügel

Die Montagebügel werden eingesetzt, um die Vertikalprofile mit den Horizontalprofilen zu Verbinden und die Drähte / Kabel zu führen.

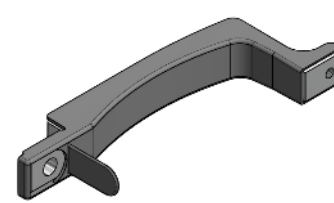
Oberfläche: Kontaktfläche: Alu
Pressblank für optimale elektrische Leitfähigkeit, übrige Flächen isoliert

Durchschlagfestigkeit von > 5kV

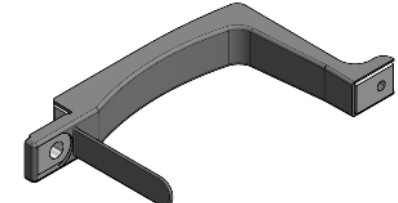
Art.Nr.	1	2	3	VE
ABSN.015.0135.042	15	135	42	50 Stück
ABSN.015.0135.072	15	135	72	50 Stück
ABSN.027.0135.042	27	135	42	50 Stück
ABSN.027.0135.072	27	135	72	50 Stück



ABSN.015

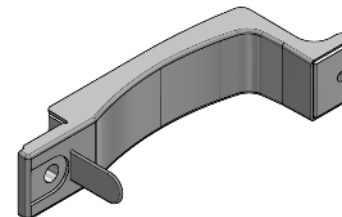


ABSN.015.0135.042

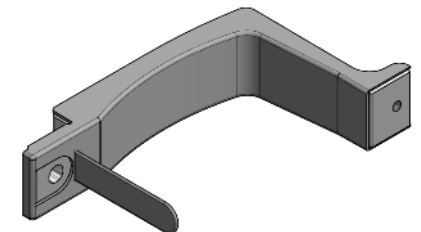


ABSN.015.0135.072

ABSN.027



ABSN.027.0135.042



ABSN.027.0135.072

⇒ Übersicht

⇒ Montagebügel

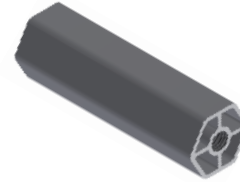
⇒ Distanzhalter

Distanzhalter

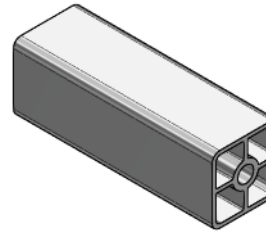
Distanzprofile sind aus Aluminium und können Anstelle der Montagebügel verwendet werden, um die Vertikalprofile mit den Horizontalen zu verbinden und die Drähte / Kabel zu führen.

⇒ Für mehr Informationen bitte auf Bild klicken

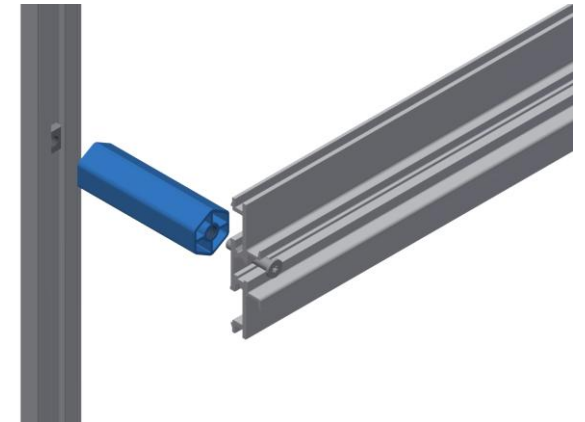
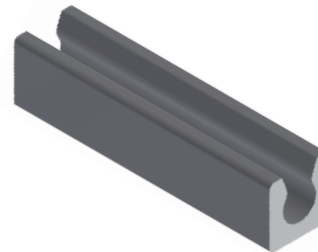
DPG.024



DPQN.027



DPL.012



[⇒ Übersicht](#)[⇒ Montagebügel](#)[⇒ Distanzhalter](#)

Distanzhalter DPGK

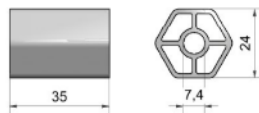
Distanzprofile sind aus Aluminium und können Anstelle der Montagebügel verwendet werden, um die Vertikalprofile mit den Horizontalen zu verbinden und die Drähte / Kabel zu führen.

Nur für M8-Schrauben verwendbar.
Gewinde 6 und 8 mm

DPGK.024



DPGK.024.0027.000



DPGK.024.0042.000



DPGK.024.0072.000

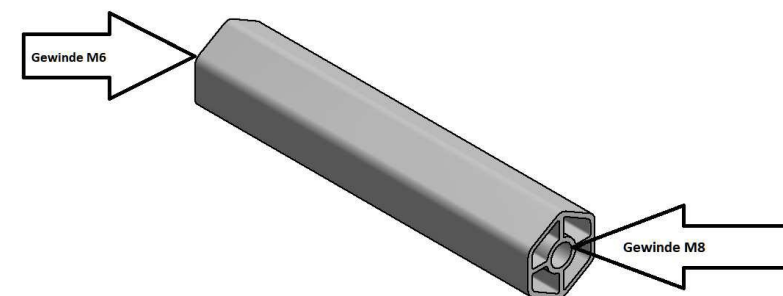


DPGK.024.0112.000



Art.Nr.	Höhe	Breite	VE
DPGK.024.0027.000	27	24	100 Stück
DPGK.024.0042.000	42	24	100 Stück
DPGK.024.0072.000	72	24	100 Stück
DPGK.024.0112.000	112	24	100 Stück

Weitere Höhen auf Anfrage



[⇒ Übersicht](#)[⇒ Montagebügel](#)[⇒ Distanzhalter](#)

Distanzhalter DPQN

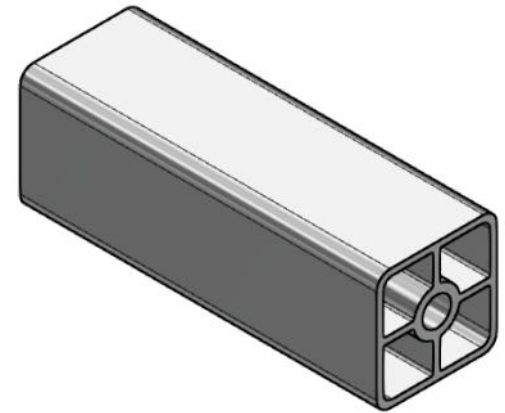
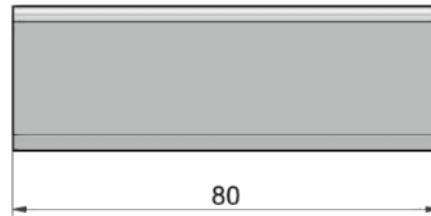
Distanzprofile sind aus Aluminium und können Anstelle der Montagebügel verwendet werden, um die Vertikalprofile mit den Horizontalen zu verbinden und die Drähte / Kabel zu führen.

Nur für M6-Schrauben verwendbar.
Durchgangsloch 6,5 mm

Art.Nr.	Höhe	Breite	VE
DPQN.027	80	27	100 Stück

Weitere Höhen auf Anfrage

DPQN.027



[⇒ Übersicht](#)[⇒ Montagebügel](#)[⇒ Distanzhalter](#)

Distanzhalter DPL

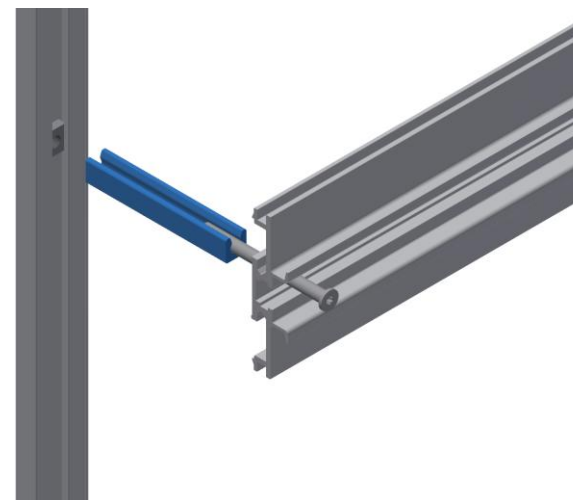
Der Typ DPL wird als Distanzhalter zwischen vertikalem Grundprofil und horizontalem Montagesteg eingesetzt.

In Verbindung mit der Führungsnut des VPL-Grundprofil wird eine optimale Systemstabilität erreicht.

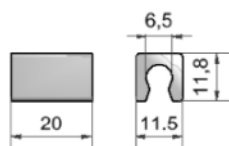
Art.Nr.	Höhe	Breite	VE
DPL.012.0020.000	20	12	100 Stück
DPL.012.0035.000	35	12	100 Stück
DPL.012.0050.000	50	12	100 Stück
DPL.012.0080.000	80	12	100 Stück

Weitere Höhen auf Anfrage

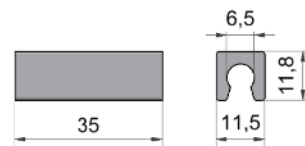
DPL.012



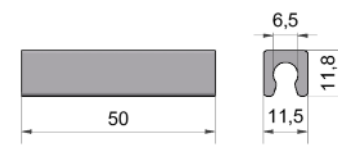
DPL.012.0020.000



DPL.012.0035.000



DPL.012.0050.000



DPL.012.0080.000



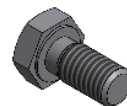
Schrauben & Zubehör

Auswahl der Horizontalprofile für Ihre PROFLEX Lösung.

Art.Nr.	Masse	VE
SSV.056.0008.016	M8 x 16	100 Stück
SFV.789.0000.006	M6	200 Stück
SFV.789.0000.008	M8	200 Stück
SSV.952.4006.010	M6 x 10	100 Stück
KMF.136.4000.008	M8	100 Stück
SSV.001.0008.016	M8 x 16	100 Stück
SSV.001.0008.025	M8 x 25	100 Stück
KSS.109.4000.008	M8	100 Stück
SEM.201.0000.005	M5	100 Stück
SMV.117.0000.008	M8	100 Stück

SSV.056

Zur Befestigung des Montagebügels am Vertikalprofil. M8



SFV.789

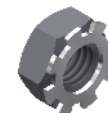
Zur Sicherung von M6 + M8 Schraubverbindungen.



SFV.789.0000.006 und SFV.789.0000.008

KMF.136

Zur Sicherung von M8 Schraubverbindungen.



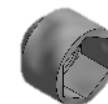
SSV.952

Zur Befestigung des Horizontalprofils am Montagebügel. M8



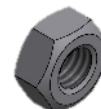
KSS.109

Als Schutz über die M8 Sechskantmutter.



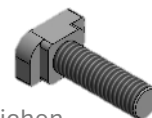
SMV.117

Sechskantmutter M8



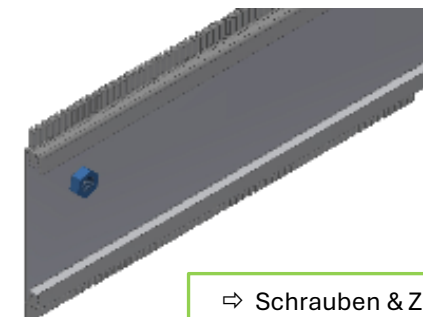
SSV.001

Für den passenden, nachträglichen Einbau eines Horizontalprofils.
Passend zu Vertikalprofil VPA und VPS.
M8



SEM.201

Sechskant Einpressmutter



Schrauben & Zubehör

Auswahl der Horizontalprofile für Ihre PROFLEX Lösung.

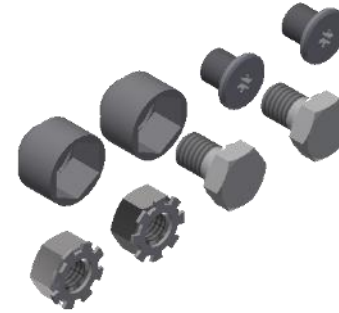
Art.Nr.	Gewinde	VE
MSH.008.0000.000		1 Set
KGK.913.0013.000		100 Stück
MGV.013.0013.003	M3	100 Stück
MGV.013.0013.004	M4	100 Stück
MGV.013.0013.005	M5	100 Stück
MGV.013.0013.006	M6	100 Stück
MGV.013.0013.008	M8	100 Stück

MSH Befestigungs-Set

Set für Horizontalprofil bestehend aus:

- 2 Sechskantschrauben M8x16
- 2 Sechskantmuttern (Kombi)
- 2 Flachkopfschrauben M6x10

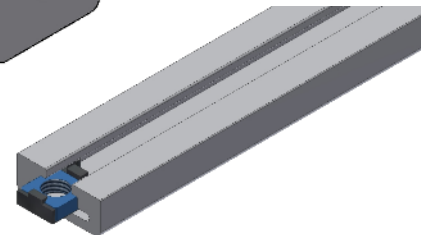
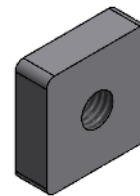
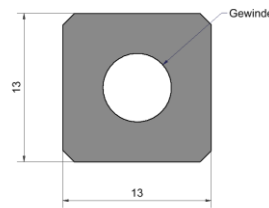
(für Montagebügel-Paar)



⇓⇓ Für mehr Informationen bitte auf Bild klicken ⇓⇓

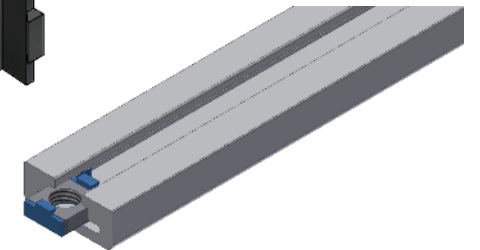
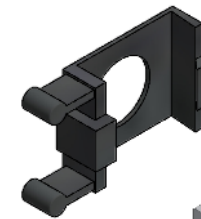
MGV.013 Gleitmutter

Quadratisch: Zum Einlegen in alle Montagestege der ProFlex-Profile.



KGK.913 Gleitmutterkäfig (Kunststoff)

Zum Positionieren von Gleitmuttern



⇒ Schrauben & Zubehör 1

⇒ Übersicht

⇒ Schrägsteller

Hutschienen

Auswahl der Hutschienen für Ihre
PROFLEX Lösung.

⇒ Für mehr Informationen bitte auf Bild klicken

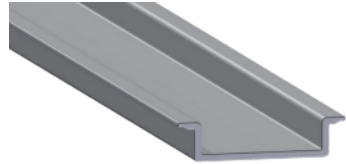
ASA.32/18

Apparateschiene



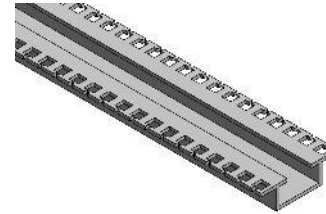
ASA.35/10

Apparateschiene



ASA.50/15

Multifix Schiene



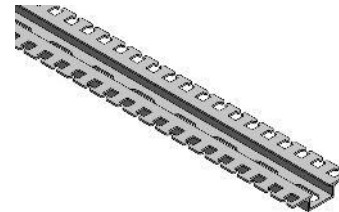
ASA.35/15

Apparateschiene



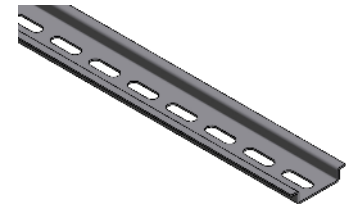
ASA.35/7.5

Multifix Schiene



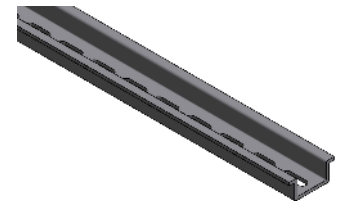
ASS.35/7.5

Apparateschiene gelocht



ASS.35/15

Apparateschiene gelocht



⇒ Übersicht

⇒ Übersicht Hutschienen

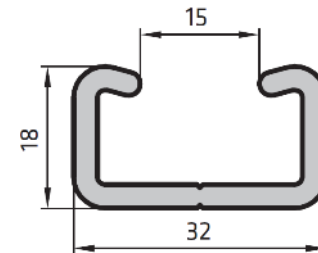
⇒ Schrägsteller

Hutschiene ASA.32/18

Ankerschiene, Stahl

Art.Nr.	Standardlänge	VE
ASA.32/18	3000 mm	10 Stück
weitere Längen auf Anfrage		

ASA.32/18



⇒ Übersicht

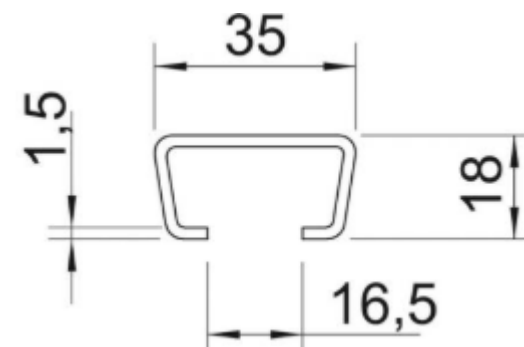
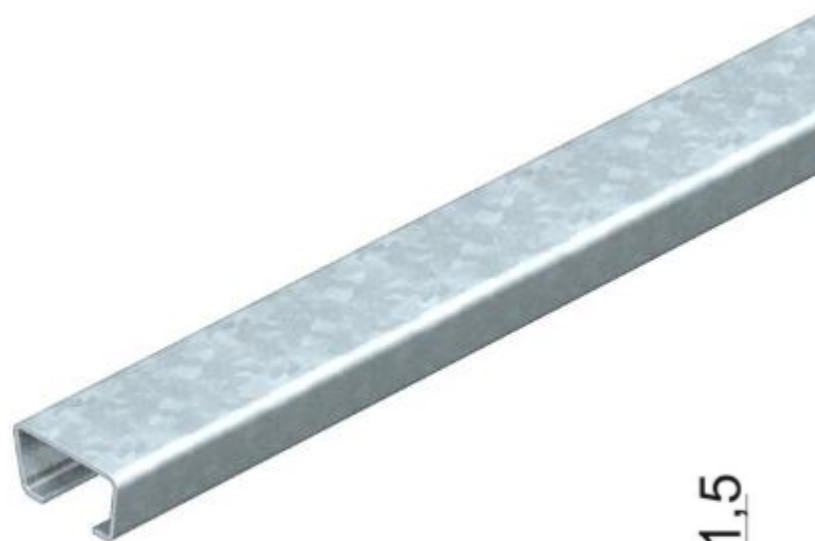
⇒ Übersicht Hutschienen

⇒ Schrägsteller

Hutschiene

Ankerschiene, Stahl

Art.Nr.	Standardlänge	VE
ASA.34/15	2000 mm	10 Stück
weitere Längen auf Anfrage		



⇒ Übersicht

⇒ Übersicht Hutschienen

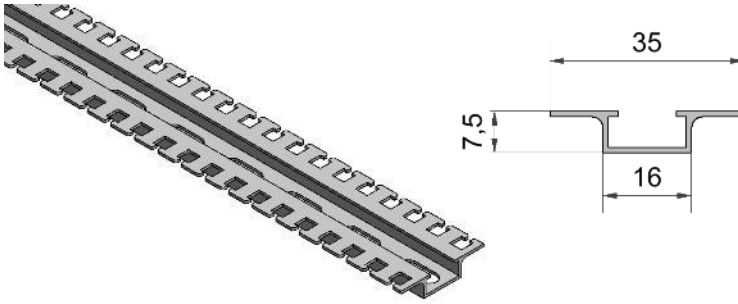
⇒ Schrägsteller

Multifixschienen, Aluminium

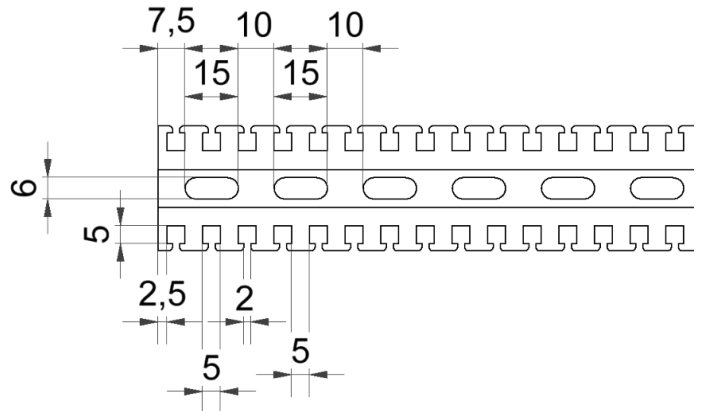
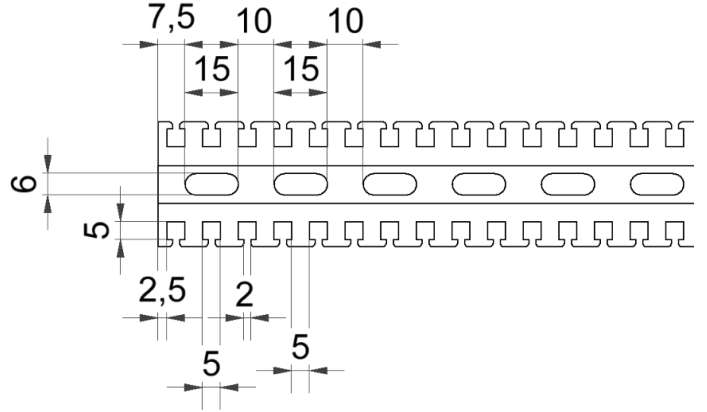
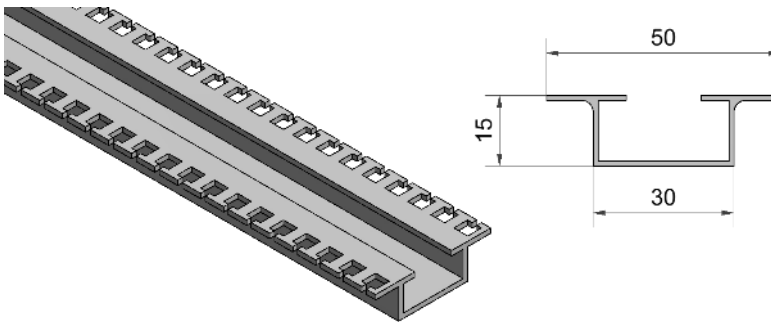
Zur Verwendung der Bestückung von
Elektronikkomponenten und Klemmen, als
Zugentlastung von Kabeln mit Kabelbindern, und zur
Bestückung von Pneumatik und
Hydraulikkomponenten.

Art.Nr.	Standardlänge	VE
ASA.35/7.5	6000 mm	Stück
ASA.50/15	6000 mm	Stück
weitere Längen auf Anfrage		

ASA.35/7.5



ASA.50/15



⇒ Übersicht

⇒ Übersicht Hutschienen

⇒ Schrägsteller

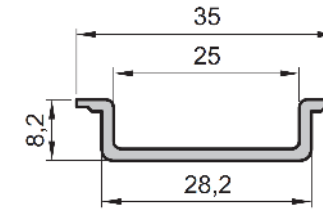
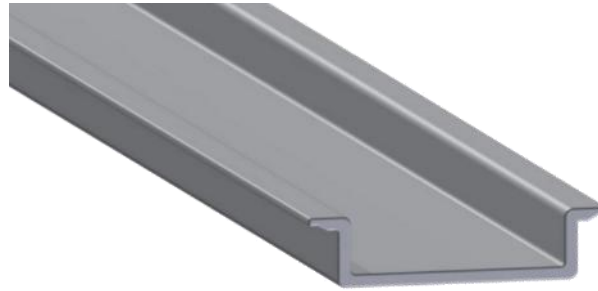
Hutschiene

ASA.35/10

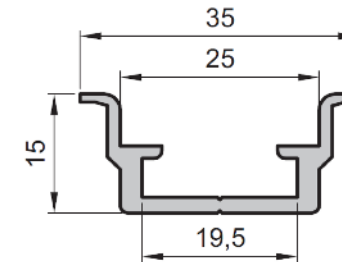
ASA.35/15

Apparateschiene, Aluminium

ASA.35/10



ASA.35/15



Art.Nr.	Standardlänge	VE
ASA.35/10	6000 mm	10 Stück
ASA.35/15	6000 mm	10 Stück
weitere Längen auf Anfrage		

⇒ Übersicht

⇒ Übersicht Hutschienen

⇒ Schrägsteller

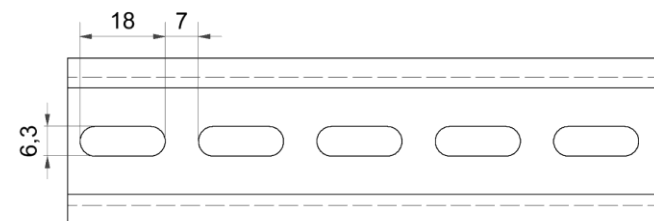
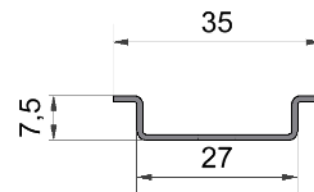
Hutschiene

ASS.35/15

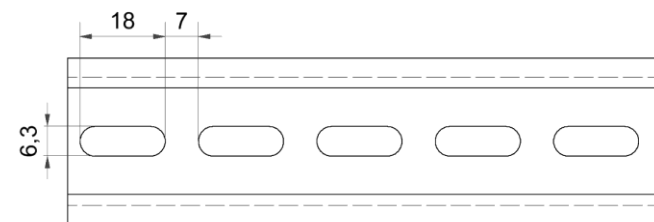
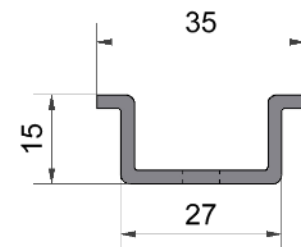
ASS.35/7.5

Multifixschienen, Stahl

ASS.35/7.5



ASS.35/15



Art.Nr.	Standardlänge	VE
ASS.35/7.5	2000 mm	Stück
ASS.35/15	2000 mm	Stück
weitere Längen auf Anfrage		

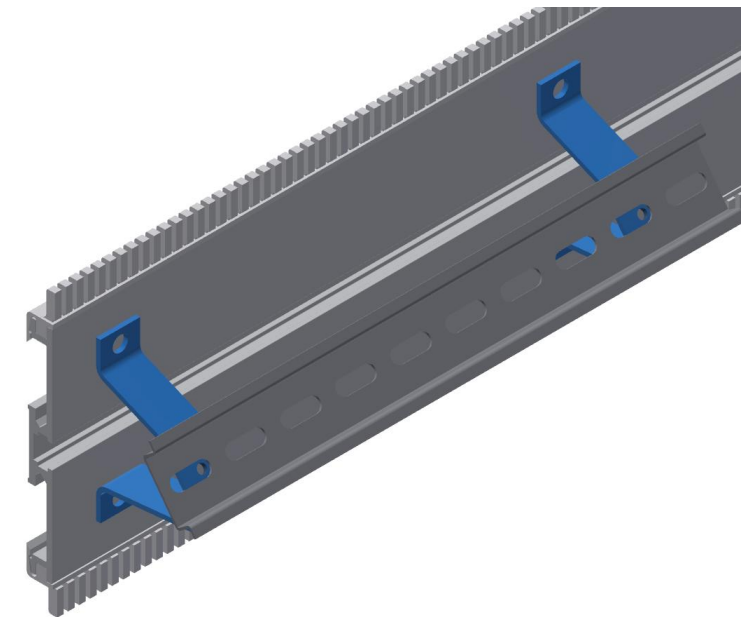
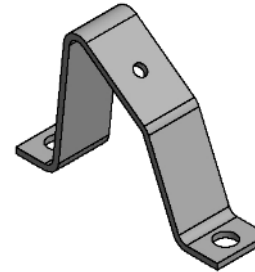
Schrägsteller

Zum Schrägstellen von Hutschienen, für die einfachste Zugänglichkeit von Klemmverbindungen.

Art.Nr.	Höhe	mm	VE
MSV.018.0060.048	50	Breite: 18	10 Stück
AKS.040.0040.022	40	Länge: 22	10 Stück*
*Auf Anfrage auch als Meterware erhältlich.			

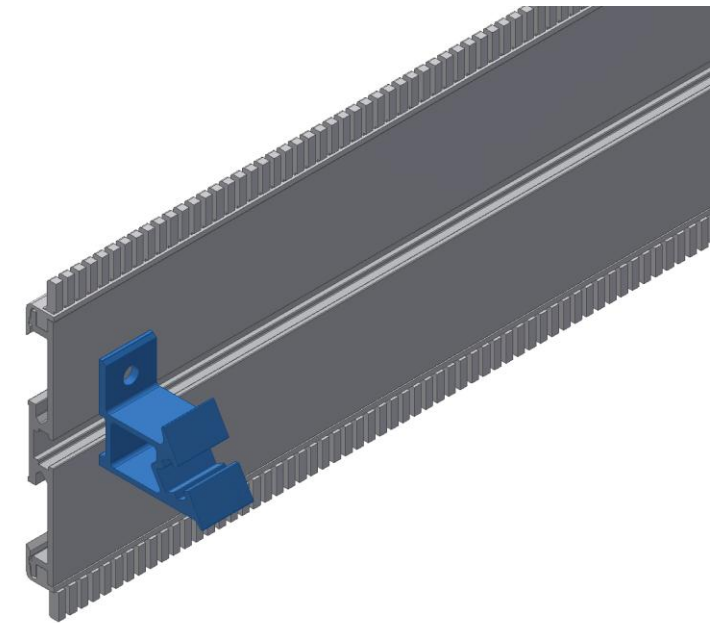
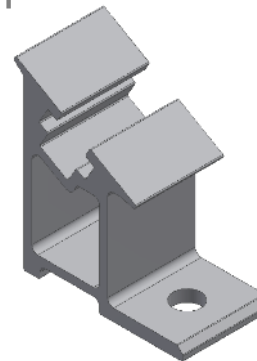
MSV.018 Schrägmontagebügel (Stahl verzinkt)

Zum Schrägstellen von ProFlex-Horizontalprofilen, für die einfachste Zugänglichkeit von Klemmverbindungen (z.B. Reihenklemmen).



AKS.040 Klemmschrägsteller

Geeignet für Klemmenbefestigung.

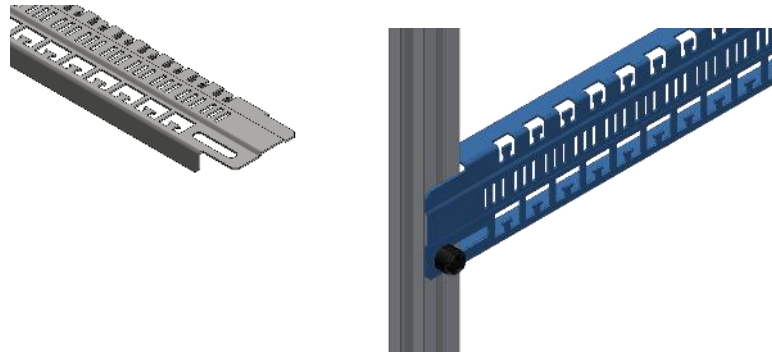


EMV-Zubehör

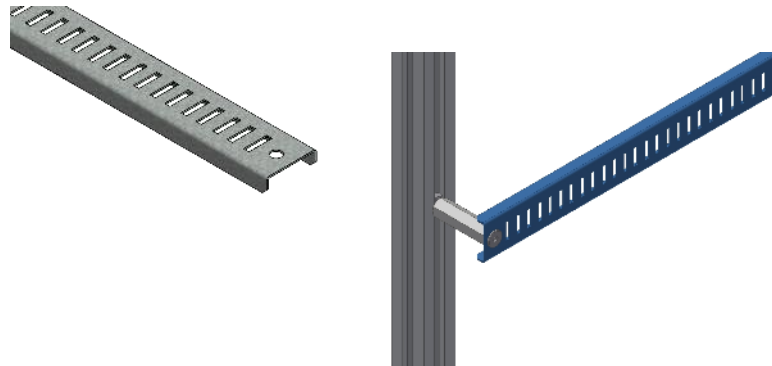
Auswahl der Horizontalprofile für Ihre PROFLEX Lösung.

Art.Nr.	Höhe	Breite	Anschlüsse	VE
ESV.072.0578.018	72	578	18	10 Stück
ESV.072.0778.026	72	778	26	10 Stück
ESV.072.0978.034	72	978	34	10 Stück
ESV.072.1178.042	72	1178	42	10 Stück
ESV.032.0110.004	32	110	4	10 Stück
ESV.032.0114.004	32	114	4	10 Stück
ESV.032.0294.006	32	294	6	10 Stück
ESV.032.0354.016	32	354	16	10 Stück
ESV.032.0708.032	32	708	32	10 Stück
ESV.032.1062.048	32	1062	48	10 Stück
ESH.042.0023.001	32	23	1 Kontakt	10 Stück
ESH.032.0043.002	32	43	2 Kontakte	10 Stück

ESV.072 EMV
Schirmschiene Stabilo

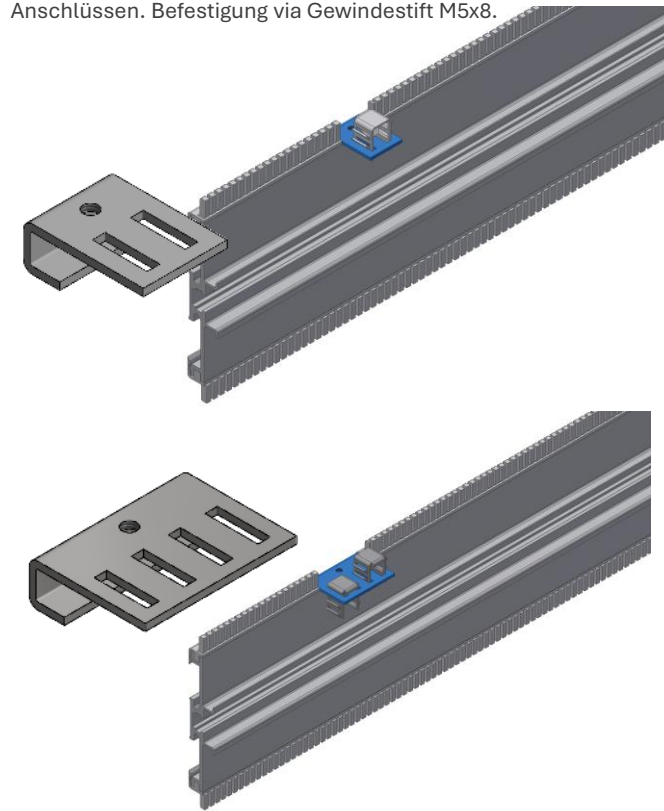


ESV.032 EMV
Schirmschiene Light



ESH.042 EMV-
Schirmklammerhalter

Kann an sämtlichen ProFlex Horizontalprofilen
befestigt werden.
Für den punktuellen Einsatz von EMV-
Anschlüssen. Befestigung via Gewindestift M5x8.



EMV-Zubehör

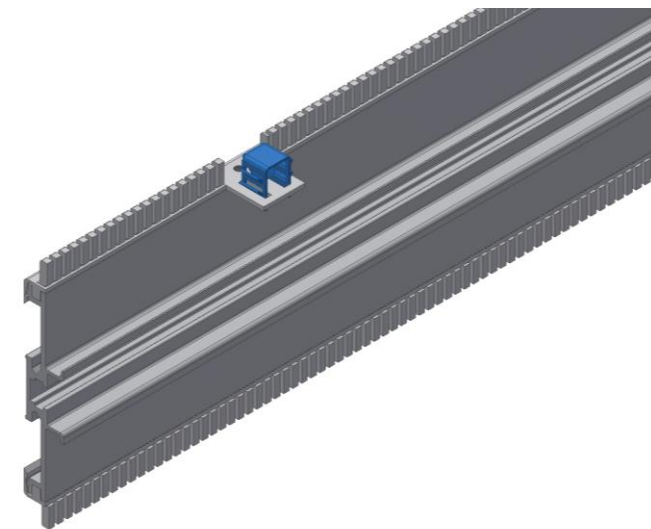
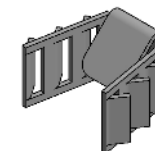
Auswahl der Horizontalprofile für
Ihre PROFLEX Lösung.

Art.Nr.	Breite	für Kabel ø	VE
ESF.013.0015.000	15	0-12 mm	100 Stück
Art.Nr.	Breite	Masse	VE
ESS.006.0025.000		M6	10 Set
ESS.008.0025.000		M8/250 mm	10 Set
ESS.008.0016.000		M8/160 mm	10 Set

ESF.013 EMV Schirmklammer

Zum einfachen Einklipsen in alle ProFlex Schirmschienen und Schirmklammerhalter.

Durch die integrierte Schirmfeder ist eine langfristige einwandfreie Schirmkontaktierung gewährleistet.

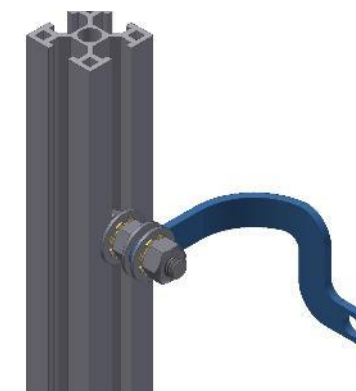
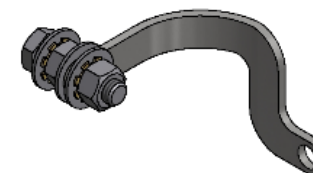


ESS.008 EMV Erdungsset (ohne Masseband)

Set bestehend aus:

- 1 Sechskantschraube M8
- 2 Sechskantmuttern M8
- 2 Federzahnscheiben M8
- 3 Unterlagscheiben M8

Massebänder siehe Kapitel Stromschienen/Massebänder.
Für die sichere und dauerhafte EMV- und Masseverbindung.

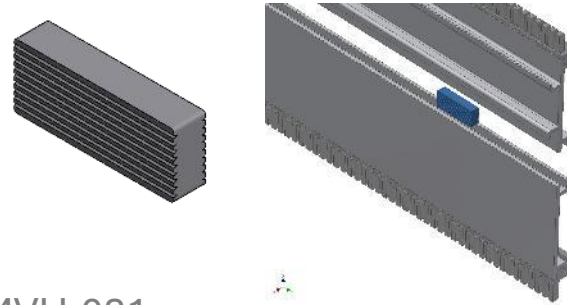


Verbindungs- elemente

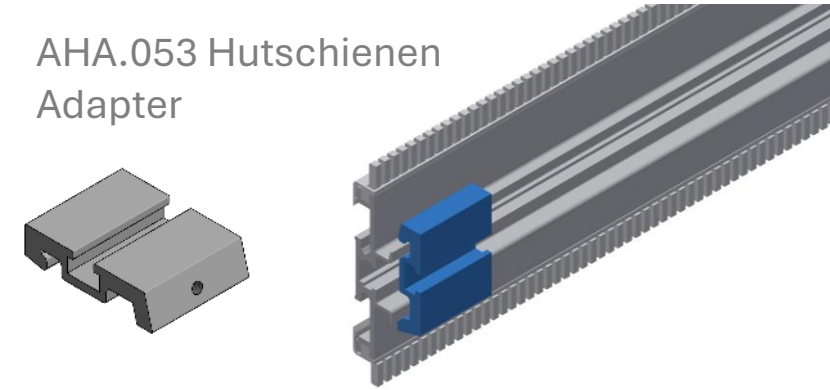
Auswahl diverser Verbindungselemente
für Ihre PROFLEX Lösung.

⇒ Für mehr Informationen bitte auf Bild klicken

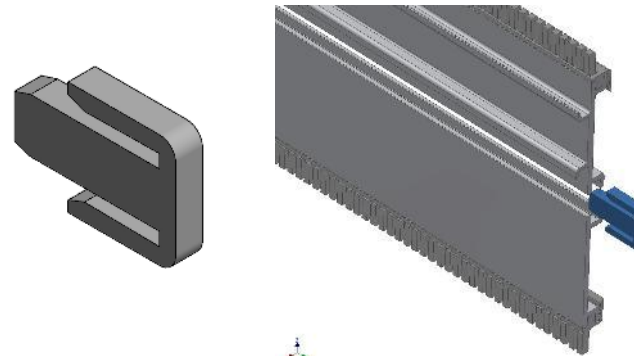
MVH.010
Verstärkungseinsatz



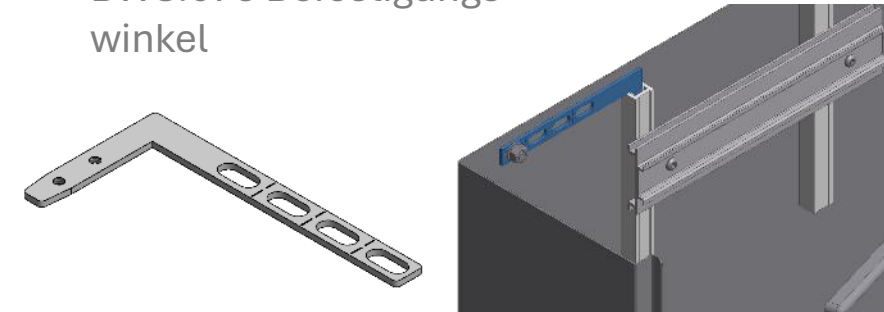
AHA.053 Hutschienen
Adapter



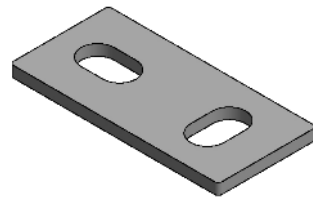
MVH.021
Verbindungselement



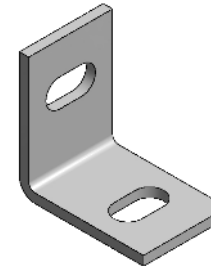
BWS.075 Befestigungs-
winkel



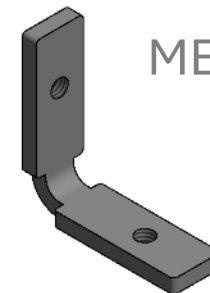
MBS.060



MBS.030



MEV.014



Hutschiene-adapter

Für die Montage von z.B. Trafos, Frequenzumformer und anderen flachen Bauelementen auf den Horizontalprofilen mit Hutschiene 35.

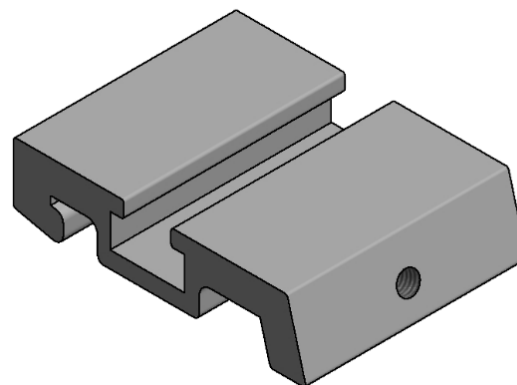
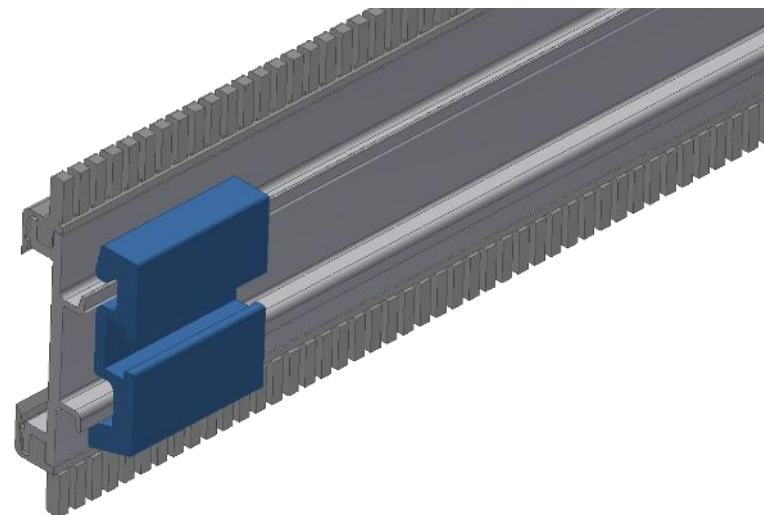
Ideal bei Mischbestückung, Einsetzbar für sämtliche DIN Hutschiene .

Art.Nr.	Masse	VE
AHA.053.0040.000	53 x 40 x 13 mm	20 Stück
inkl. Feststellschrauben		

AHA.053 Hutschiene Adapter

Für die Montage von z.B. Trafos, Frequenzumformer und anderen flachen Bauelementen auf den Horizontalprofilen mit Hutschiene 35. Ideal bei Mischbestückung, Einsetzbar für sämtliche DIN Hutschiene.

Befestigung via Gewindestift M5x16.



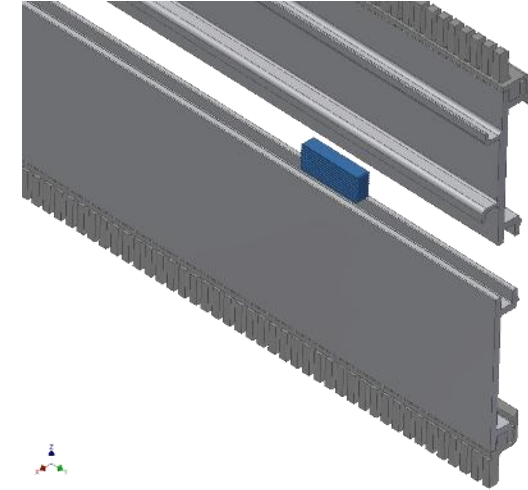
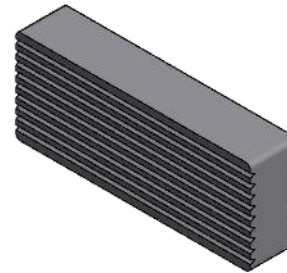
Verbinder für Horizontalprofile

Zur universellen Befestigung in Wandschränken oder anderen Gehäusen.

Art.Nr.	Masse	VE
MVH.010.0025.005	10 x 25 x 5 mm	50 Stück
MVH.021.0015.005	21 x 15 x 5 mm	50 Stück

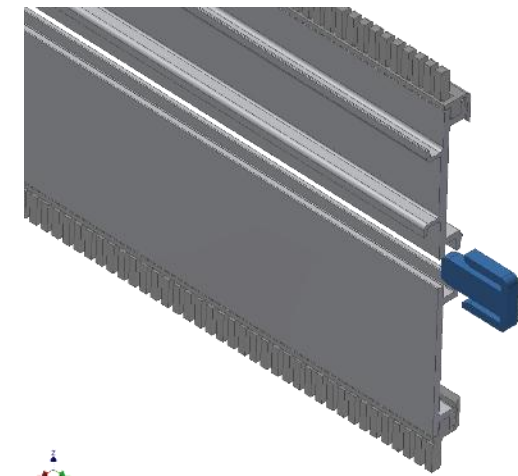
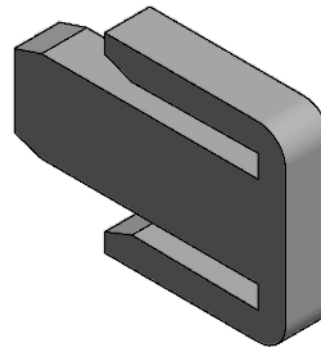
MVH.010 Verstärkungseinsatz

Dient als Verstärkungseinsatz bei der Verbindung zweier Horizontalprofile.



MVH.021 Verbindungselement

Beidseitig ein Verbindungselement pro zwei Horizontalprofile stirnseitig einsetzen. Zur Verbindung einzelner Horizontalprofile.



⇒ Übersicht

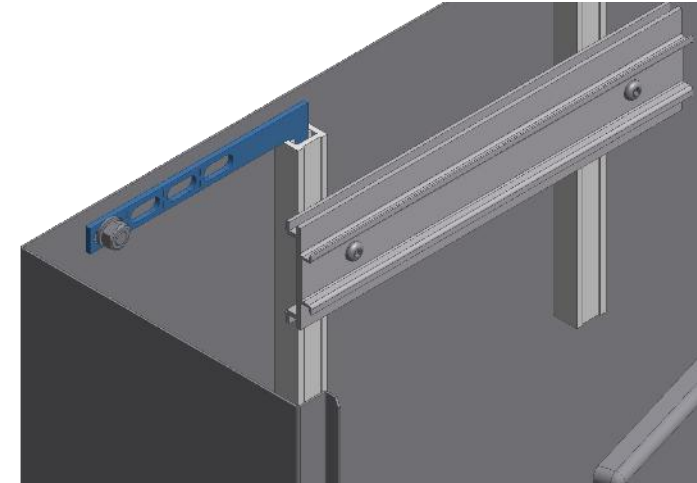
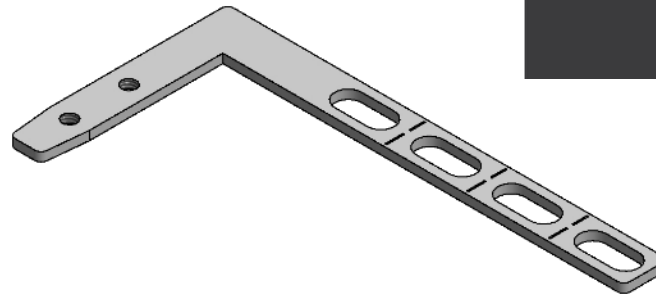
⇒ Übersicht Verbindungselemente

Befestigungs- winkel

Zur universellen Befestigung in
Wandschränken oder anderen Gehäusen.

Art.Nr.	Masse	VE
BWS.075.0148.003	105 x 148 x 3 mm	4 Stück
inkl. Befestigungsmaterial		

BWS.075

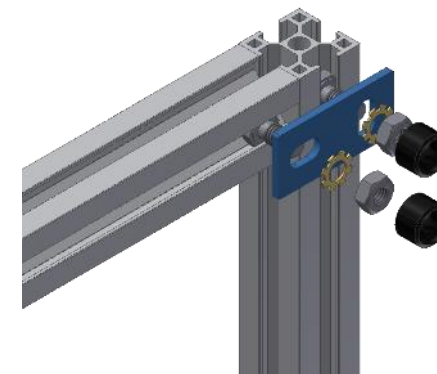
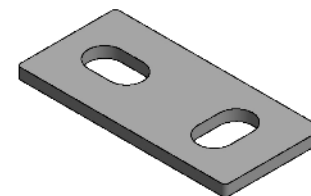


Verbindungs- winkel

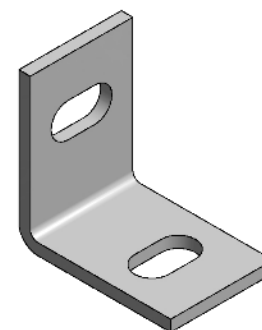
Zum einfachen Verbinden und Befestigen
von ProFlex-Profilen.

Art.Nr.	Masse	VE
MBS.060.0030.003	60 x 30 x 3 mm	20 Stück*
MBS.030.0030.003	30 x 30 x 3 mm	20 Stück*°
MEV.014.0043.004	14 x 43 x 4 mm	4 Stück**
*exkl. Schrauben °Weitere Grössen auf Anfrage **inkl. 2 Feststellschrauben		

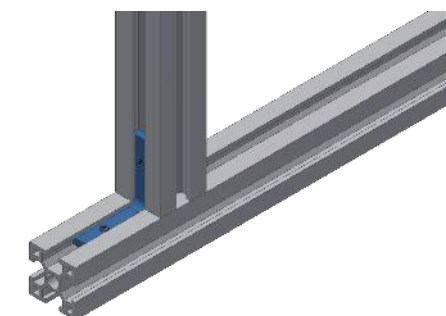
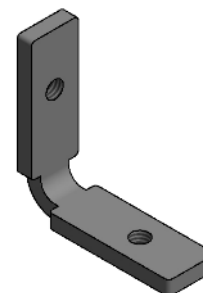
MBS.060



MBS.030



MEV.014

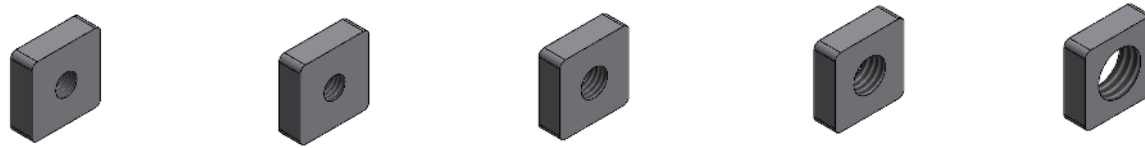


Gleitmuttern

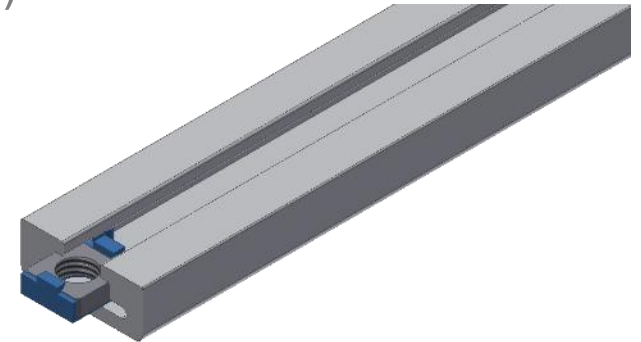
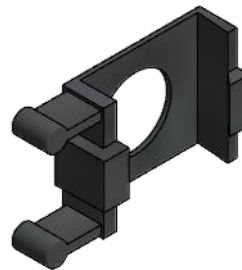
Quadratisch: Zum Einlegen in alle Nuten der ProFlex-Profile.

Passend zu VP- und HP- Profile.

MGV.013 Gleitmutter



KGK.913 Gleitmutterkäfig (Kunststoff)



Art.Nr.	Gewinde	VE
MGV.013.0013.003	M3	100 Stück
MGV.013.0013.004	M4	100 Stück
MGV.013.0013.005	M5	100 Stück
MGV.013.0013.006	M6	100 Stück
MGV.013.0013.008	M8	100 Stück
KGK.913.0013.000		100 Stück

⇒ Übersicht

⇒ Übersicht Kunststoffabdeckungen KAS

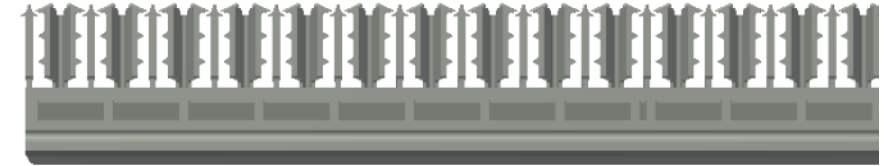
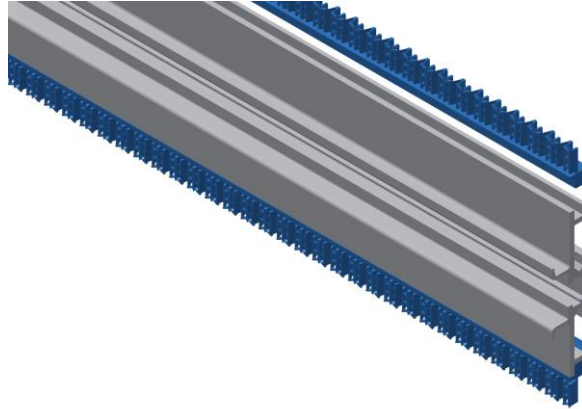
⇒ Übersicht Kunststoffabdeckungen KAP

Verdrahtungs- kämme

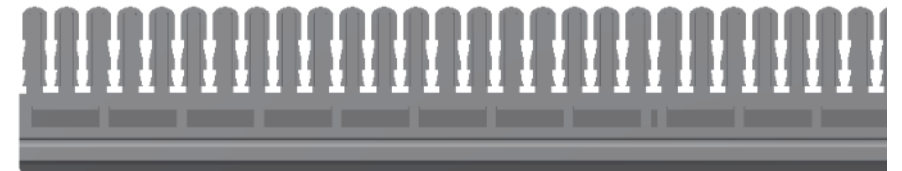
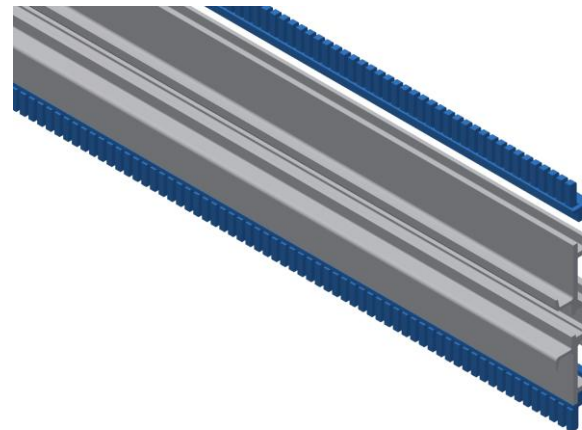
Art.Nr.	Höhe	Länge	VE
KKG.015.0300.000	15	300	300 Stück
KKS.015.0300.000	15	300	500 Stück
KKS.015.0300.H10	15	300	500 Stück

H10 = Halogenfrei

KKG.015



KKS.015



⇒ Übersicht

⇒ Übersicht Kunststoffabdeckungen KAS

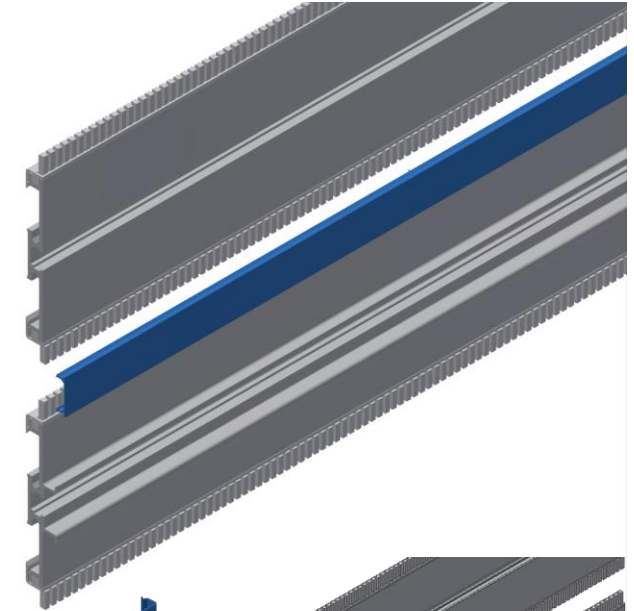
⇒ Übersicht Kunststoffabdeckungen KAP

Kunststoff- abdeckungen

Auswahl der Kunststoffabdeckungen
für Ihre PROFLEX Lösung.

KAS

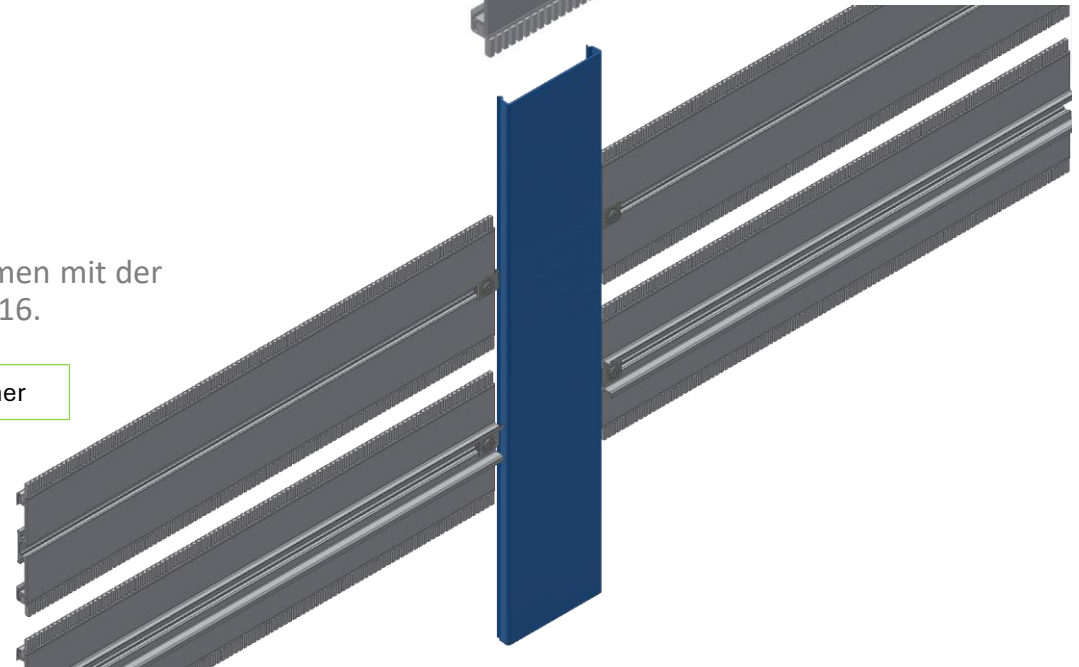
Zur Abdeckung zwischen den
Montagestege, einfaches einklicken
in die Verdrahtungskämme KKS.



KAP

Als Vertikalkanal zusammen mit der
Montageklammer SRE.016.

⇒ SRE.016 Montageklammer



Kunststoff- abdeckungen KAS

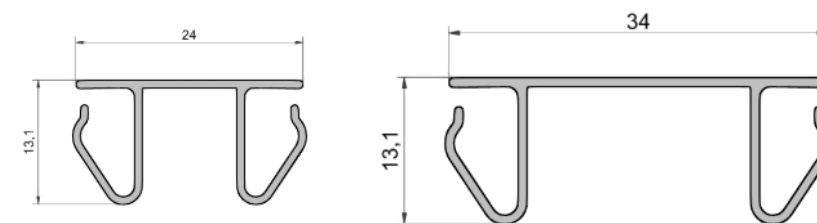
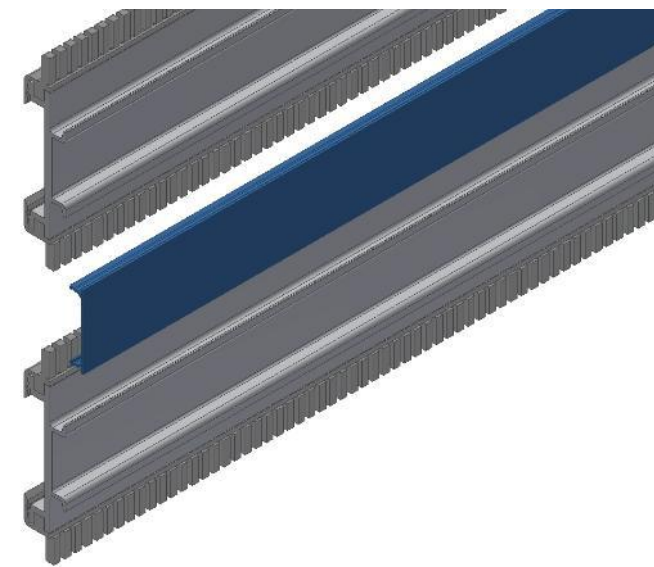
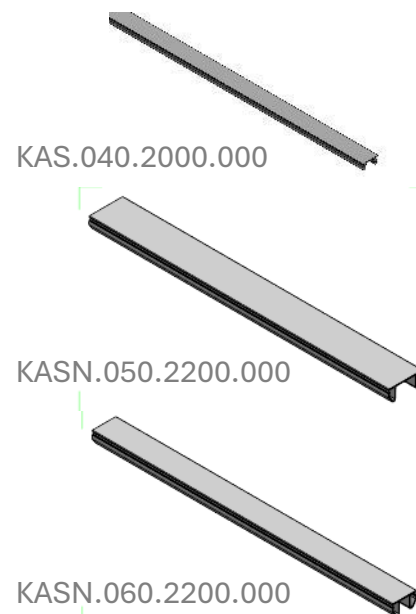
Zur Abdeckung zwischen den Montagestegen, einfaches einklicken in die Verdrahtungskämme KKS.

Einfaches Ablängen und Anpassen mit Schere WHS für Kunststoffteile.

Art.Nr.	Höhe	Breite	VE
KAS.040.2000.000	40	2000	50 Stück*
KASN.050.2200.000	50	2200	50 Stück*
KASN.060.2200.000	60	2200	50 Stück*
KAS.040.2000.1HF	40	2000	50 Stück**
KAS.050.2000.1HF	50	2000	50 Stück**
KAS.060.2000.1HF	60	2000	50 Stück**
KAS.080.2000.1HF	80	2000	50 Stück**
Farbe: *RAL 7035 **RAL 7004			

KAS

Zur Abdeckung zwischen den Montagestegen, einfaches einklicken in die Verdrahtungskämme KKS.



Kunststoff- abdeckungen KAP

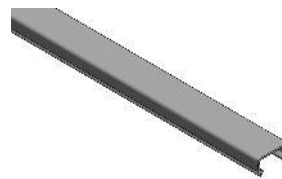
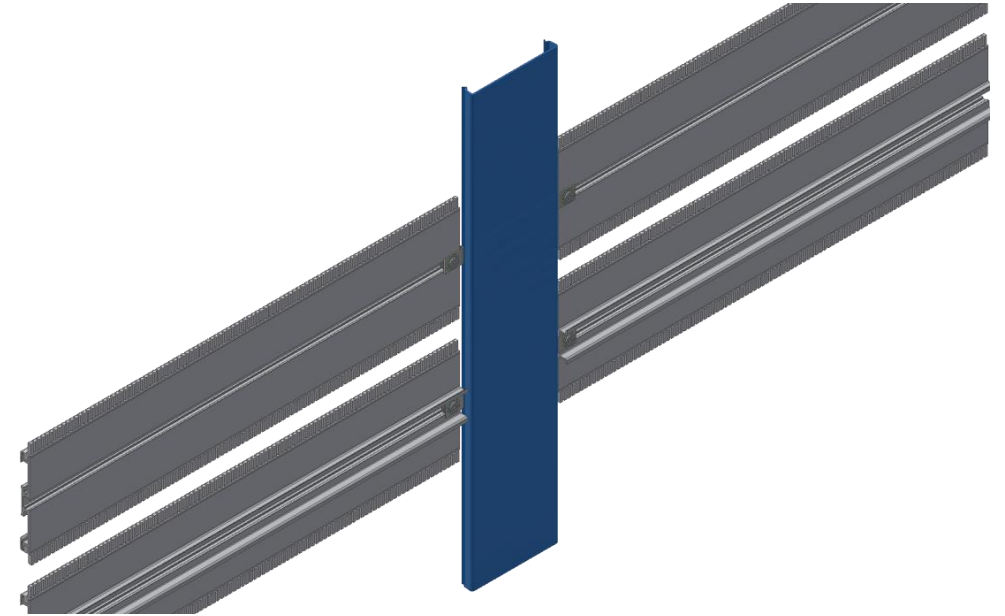
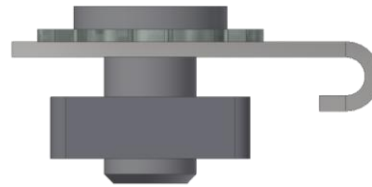
Als Vertikalkanal zusammen mit der
Montageklammer SRE.016.

Art.Nr.	Höhe	Breite	VE
KAP.040.2000.000	40	2000	50 Stück
KAP.060.2000.000	60	2000	50 Stück
KAP.080.2000.000	80	2000	50 Stück
KAP.100.2000.000	100	2000	50 Stück

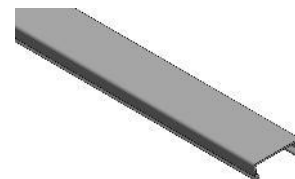
KAP

Als Vertikalkanal zusammen mit
der Montageklammer SRE.016.

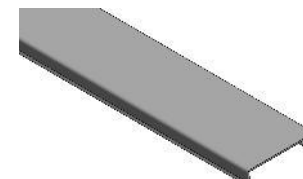
SRE



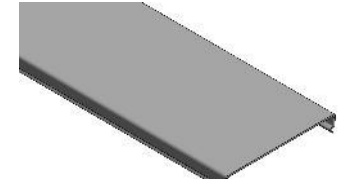
KAP.040.2000.000



KAP.060.2000.000



KAP.080.2000.000



KAP.100.2000.000

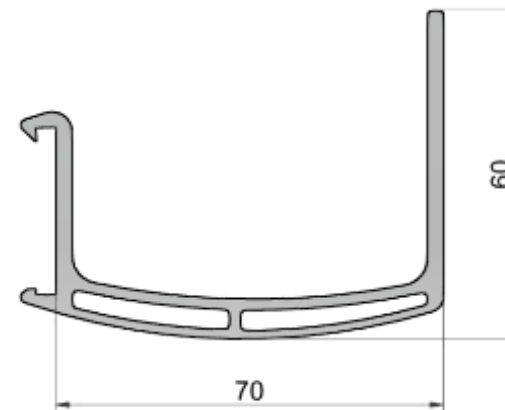
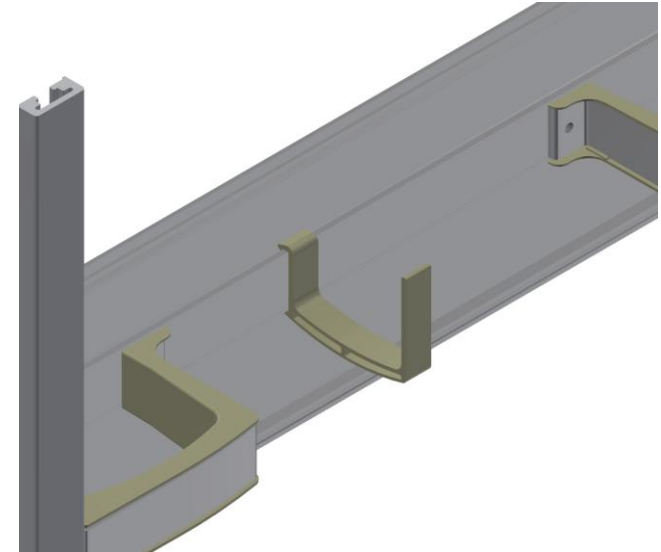
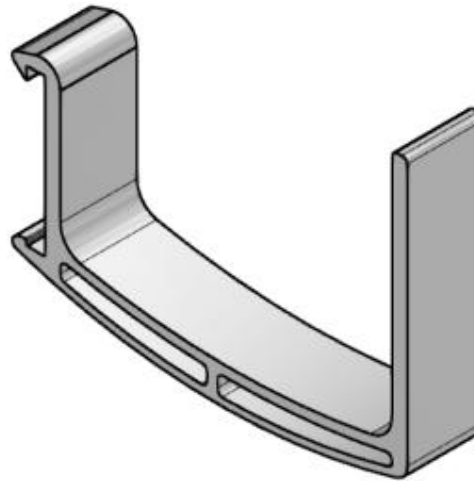
Drahthalter

Auswahl der Drahthalter für Ihre PROFLEX Lösung.

Art.Nr.	Höhe	Breite	VE
KBSN.060.0007.000	60	15	100 Stück

KBSN.060

Kunststoffdrahthalter



Adaptionen



Auswahl der Adaptionen für Ihr Rittal- Gehäuse.

Art.Nr.	Tiefe	Breite	VE
MBS.070.1045.025	H: 55	70	6 Stück*
MBS.070.0045.025	H: 45	70	6 Stück*
MBS.002.0400.000	400		6 Stück*
MBS.002.0500.000	500		6 Stück*
MBS.002.0600.000	600		6 Stück*
MBS.002.0800.000	800		6 Stück*
MBS.070.0045.000	H: 45	75	6 Stück*
*inkl. Befestigungsmaterial			

***Befestigungsmaterial bestehend aus:**

6x 7205-0025 – Sechskantschraube M8x16

6x 7205-0021 – Sechskantmutter M8

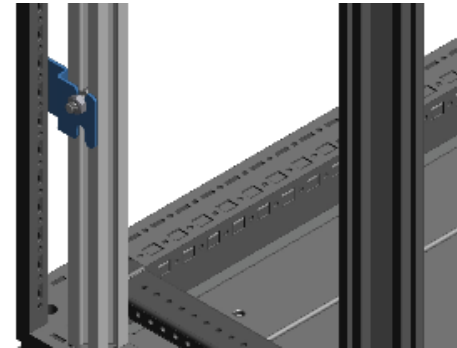
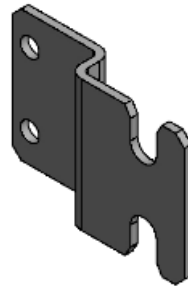
6x 7205-0020 – Federzahnscheiben M8

24x 7224-0039 – Linsenblechschraube 5,5 x 13

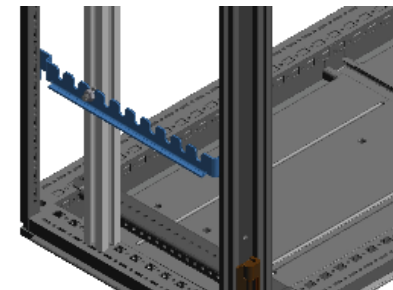
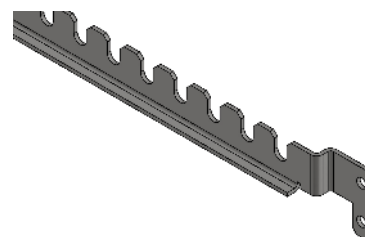
24x 7212-0021 – Federring M6

6x 7224-0040 – U-Scheibe M6

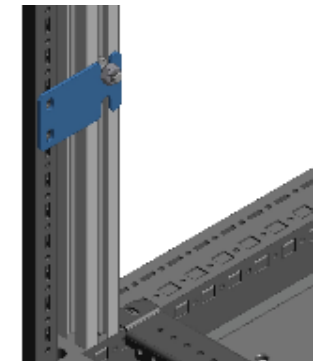
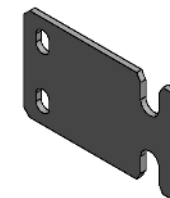
MBS.070 Adaptionswinkel TS8



MBS.002 Adaptionsschiene TS8 / VX



MBS.070 Adaptionss- platte TS8



Adaptionsschienen



Auswahl der Adaptionen für Ihr ELDON / HÄWÄ-Gehäuse.

Art.Nr.	Tiefe	VE
MBS.001.0400.000	400	6 Stück*
MBS.001.0500.000	500	6 Stück*
MBS.001.0600.000	600	6 Stück*
MBS.001.0800.000	800	6 Stück*
MBS.004.0400.000	400	6 Stück*
MBS.004.0500.000	500	6 Stück*
MBS.004.0600.000	600	6 Stück*
MBS.004.0800.000	800	6 Stück*
*inkl. Befestigungsmaterial weitere Größen auf Anfrage		

***Befestigungsmaterial bestehend aus:**

6x 7205-0025 – Sechskantschraube M8x16

6x 7205-0021 – Sechskantmutter M8

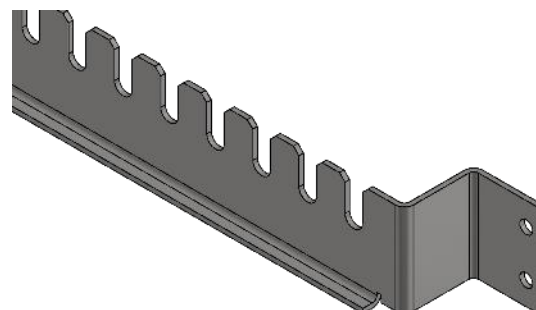
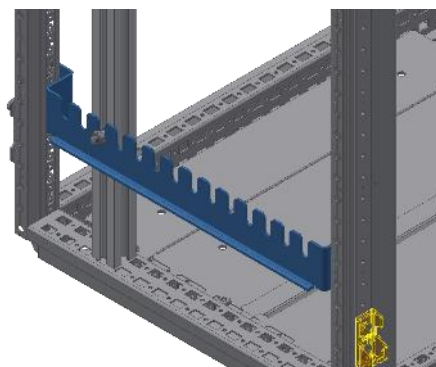
6x 7205-0020 – Federzahnscheiben M8

24x 7224-0039 – Linsenblechschraube 5,5 x 13

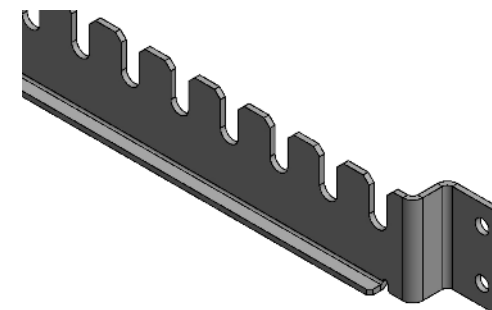
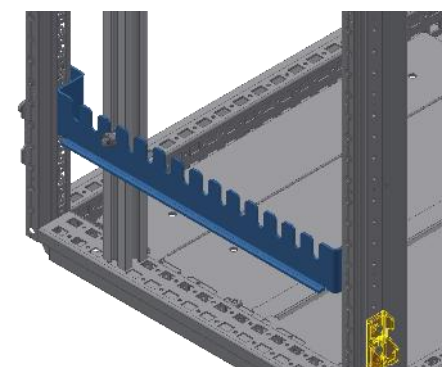
24x 7212-0021 – Federring M6

6x 7224-0040 – U-Scheibe M6

MBS.001
Adaptionsschiene MC



MBS.00 Adaptionsschiene
H390/H370



Adaptionsschiene



Auswahl der Adaptionen für Ihr LOHMEIER-Gehäuse.

Art.Nr.	Tiefe	VE
MBS.005.0400.000	400	6 Stück*
MBS.005.0500.000	500	6 Stück*
MBS.005.0600.000	600	6 Stück*
MBS.005.0800.000	800	6 Stück*
*inkl. Befestigungsmaterial weitere Grössen auf Anfrage		

***Befestigungsmaterial bestehend aus:**

6x 7205-0025 – Sechskantschraube M8x16

6x 7205-0021 – Sechskantmutter M8

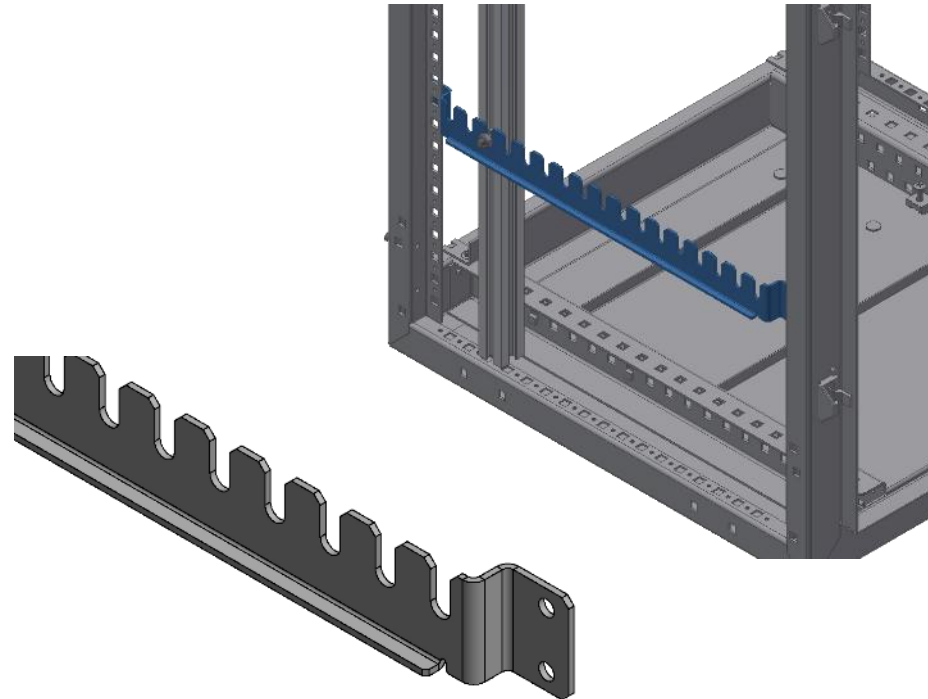
6x 7205-0020 – Federzahnscheiben M8

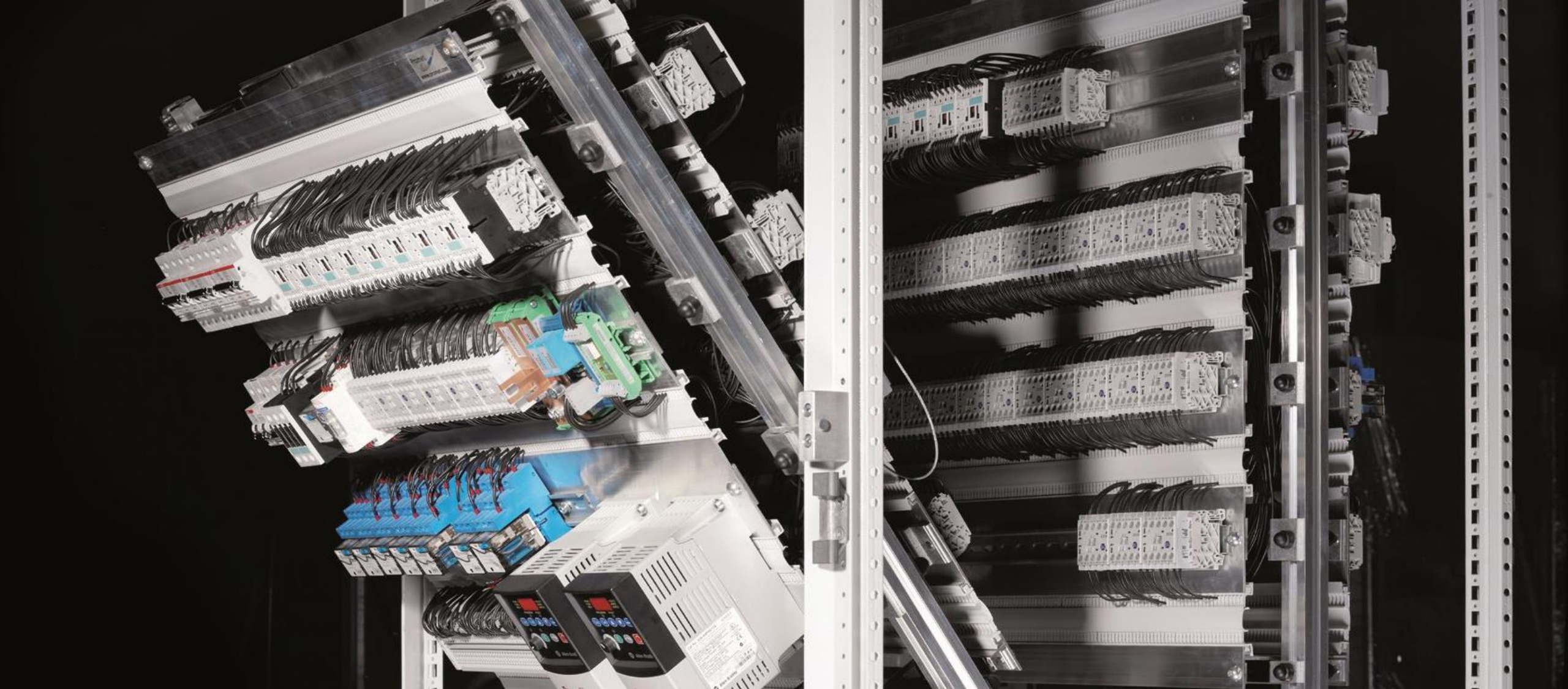
24x 7224-0039 – Linsenblechschraube 5,5 x 13

24x 7212-0021 – Federring M6

6x 7224-0040 – U-Scheibe M6

MBS.005 Adaptionsschiene RS





ProFlex Verdrahtungssysteme