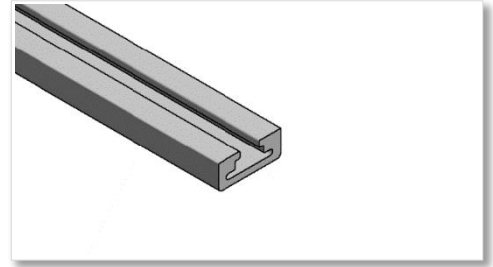


## Technisches Datenblatt

### Vertikalprofil



### Identifikation

Typ / Bezeichnung:

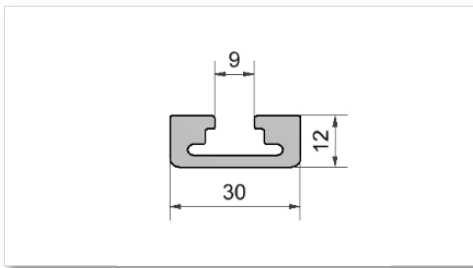
VPS (nach DIN EN50022)

Artikel Nummer:

VPS.030.xxxx.xxx

Die ersten drei Zahlen entsprechen der Profillbreite, die nächsten vier x entsprechen der Länge in mm und die letzten drei x entsprechen dem Zahlencode für Kundenspezifische Bearbeitung.

### Technische Daten - VPS.030



Profilhöhe:

30mm

Profiltiefe:

12mm

Profillänge:

variabel von 10mm - 6500mm

Gewicht:

0.62 kg/m

Strombelastbarkeit:

211.21 A

Querschnitt:

230 mm<sup>2</sup>

Alu-/Kupfervergleich Querschnitt: 230 mm<sup>2</sup> / 125.1 mm<sup>2</sup>

### Allgemeine Daten

Farbe:

silberfarbig

Material:

EN AW 6063 T6 (Al Mg Si 0.5)

Oberfläche:

Alu Nature blank für optimale elektrische Leitfähigkeit

Zugfestigkeit:

250N/mm<sup>2</sup>