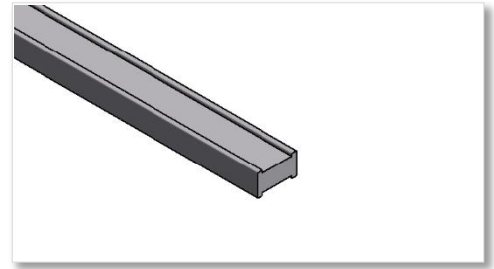


## Technisches Datenblatt

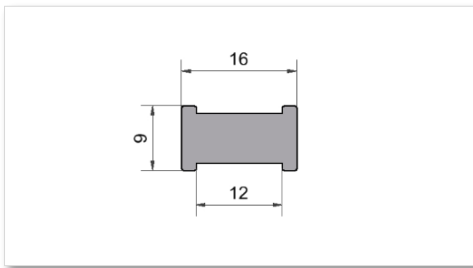
### Vertikalprofil



### Identifikation

Typ / Bezeichnung:	VPLL (nach DIN EN50022)
Artikel Nummer:	VPLL.016.xxxx.xxx
	Die ersten drei Zahlen entsprechen der Profilbreite, die nächsten vier x entsprechen der Länge in mm und die letzten drei x entsprechen dem Zahlencode für kundenspezifische Bearbeitung.

### Technische Daten - VPLL.016



Profilhöhe:	16mm
Profiltiefe:	9mm
Profillänge:	variabel von 10mm - 6500mm
Gewicht:	0.32 kg/m
Strombelastbarkeit:	160.21 A
Querschnitt:	160 mm <sup>2</sup>
Alu-/Kupfervergleich Querschnitt:	160 mm <sup>2</sup> / 87.2 mm <sup>2</sup>

### Allgemeine Daten

Farbe:	silberfarbig
Material:	EN AW 6063 T6 (Al Mg Si 0.5)
Oberfläche:	Alu Nature blank für optimale elektrische Leitfähigkeit
Zugfestigkeit:	250N/mm <sup>2</sup>