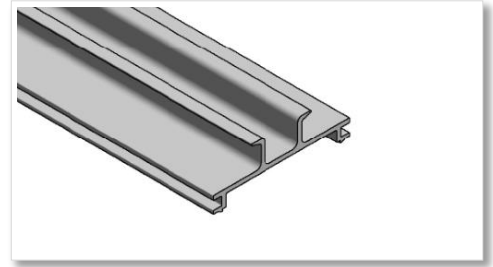


Technisches Datenblatt

Horizontalprofil mit hohem Hutprofil 35/15



Identifikation

Typ / Bezeichnung:

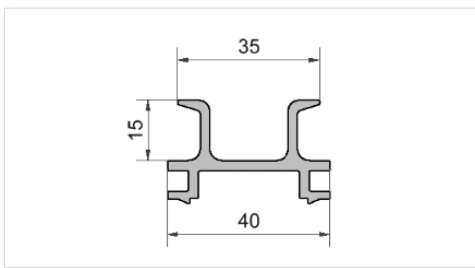
HPB (nach DIN EN50022)

Artikel Nummer:

HPB.xxx.xxxx.xxx

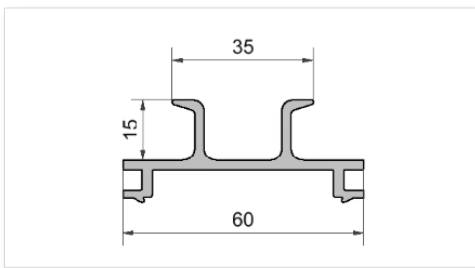
Die ersten drei x entsprechen der Höhe in mm, die nächsten vier x entsprechen der Länge in mm und die letzten drei x entsprechen dem Zahlencode für kundenspezifische Bearbeitung.

Technische Daten - HPB.040



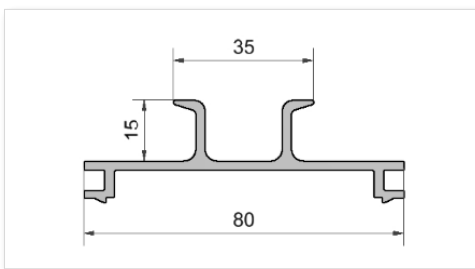
Profilhöhe:	40mm
Profiltiefe:	25.7mm
Profillänge:	variabel von 10mm - 4500mm
Gewicht:	0.64 kg/m
Strombelastbarkeit:	245.44 A
Querschnitt:	250 mm ²
Alu-/Kupfervergleich Querschnitt:	250 mm ² / 136.2 mm ²

Technische Daten - HPB.060



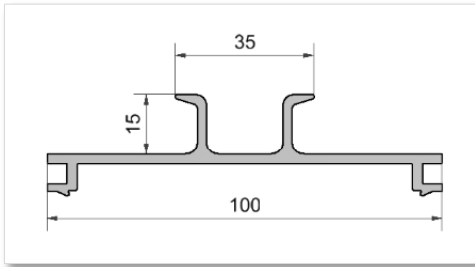
Profilhöhe:	60mm
Profiltiefe:	25.7mm
Profillänge:	variabel von 10mm - 4500mm
Gewicht:	0.85 kg/m
Strombelastbarkeit:	288.72 A
Querschnitt:	300 mm ²
Alu-/Kupfervergleich Querschnitt:	300 mm ² / 163.4 mm ²

Technische Daten - HPB.080



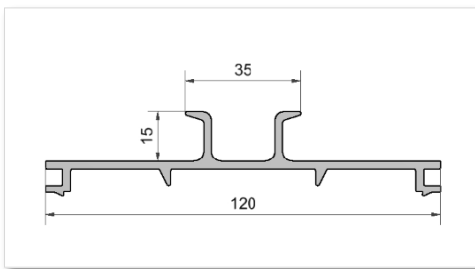
Profilhöhe:	80mm
Profiltiefe:	25.7mm
Profillänge:	variabel von 10mm - 4500mm
Gewicht:	0.98 kg/m
Strombelastbarkeit:	332.43 A
Querschnitt:	350 mm ²
Alu-/Kupfervergleich Querschnitt:	350 mm ² / 190.4 mm ²

Technische Daten - HPB.100



Profilhöhe:	100mm
Profiltiefe:	25.7mm
Profillänge:	variabel von 10mm - 4500mm
Gewicht:	1.11 kg/m
Strombelastbarkeit:	376.32 A
Querschnitt:	400 mm ²
Alu-/Kupfervergleich Querschnitt:	400 mm ² / 217.6 mm ²

Technische Daten - HPB.120



Profilhöhe:	120mm
Profiltiefe:	25.7mm
Profillänge:	variabel von 10mm - 4500mm
Gewicht:	1.24 kg/m
Strombelastbarkeit:	420.90 A
Querschnitt:	473 mm ²
Alu-/Kupfervergleich Querschnitt:	473 mm ² / 257.2 mm ²

Allgemeine Daten

Farbe:	silberfarbig
Material:	EN AW 6063 T6 (Al Mg Si 0.5)
Oberfläche:	Alu Nature blank für optimale elektrische Leitfähigkeit
Zugfestigkeit:	250N/mm ²