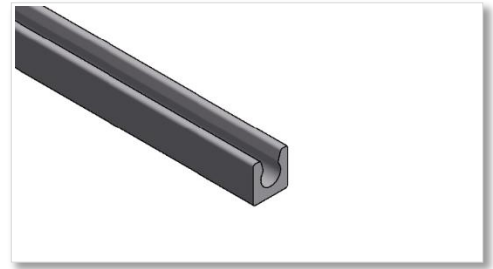


## Technisches Datenblatt

### Distanzprofil Light



### Identifikation

Typ / Bezeichnung:

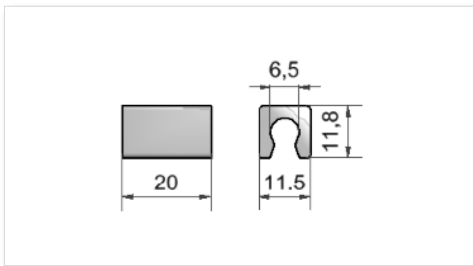
DPL.012

Artikel Nummer:

DPL.012.xxxx.000

Die ersten drei Zahlen entsprechen der Profilschlüsselweite in mm, die folgenden vier x entsprechen der Höhe in mm und die letzten drei x entsprechen dem Zahlencode für kundenspezifische Bearbeitung.

### Technische Daten – DPL.012.0035.000



Profilhöhe:

20mm

Länge:

11.8mm

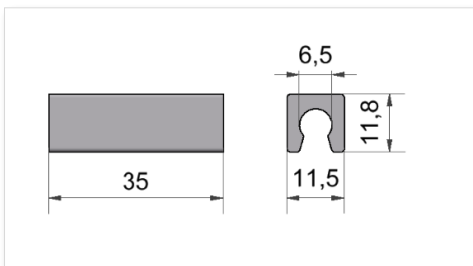
Breite:

11.5mm

Gewicht:

0.02 kg/Stk.

### Technische Daten – DPL.012.0035.000



Profilhöhe:

35mm

Länge:

11.8mm

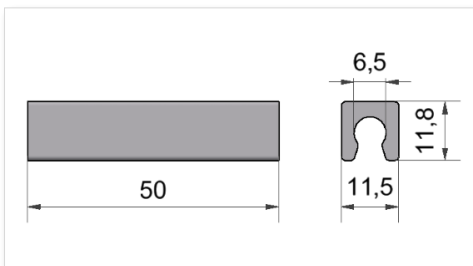
Breite:

11.5mm

Gewicht:

0.02 kg/Stk.

### Technische Daten – DPL.012.0050.000



Profilhöhe:

50mm

Länge:

11.8mm

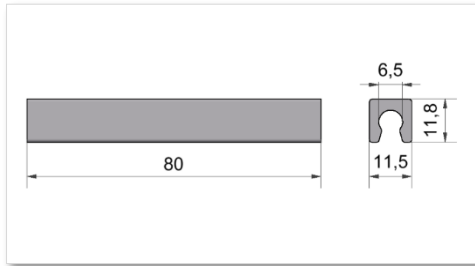
Breite:

11.5mm

Gewicht:

0.03 kg/Stk.

## Technische Daten – DPL.012.0080.000



Profilhöhe:	80mm
Länge:	11.8mm
Breite:	11.5mm
Gewicht:	0.05 kg/Stk.

## Allgemeine Daten

Farbe:	silberfarbig
Material:	EN AW 6063 T6 (Al Mg Si 0.5)
Oberfläche :	Kontaktflächen : Alu Nature blank für optimale elektrische Leitfähigkeit