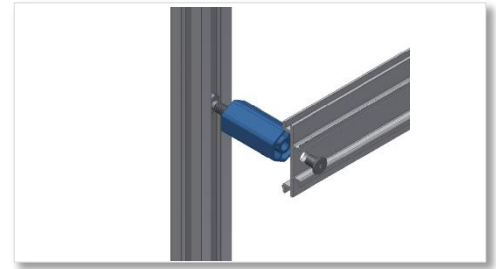


## Technisches Datenblatt

### Distanzprofil Gross



### Identifikation

Typ / Bezeichnung:

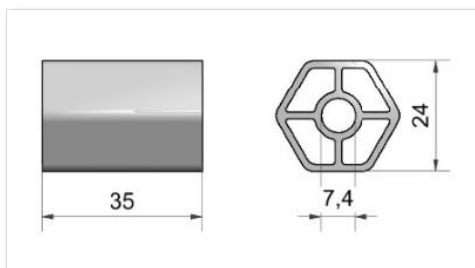
DPG.024

Artikel Nummer:

DPG.024.xxxx.000

Die ersten drei Zahlen entsprechen der Profilschlüsselweite in mm, die folgenden vier x entsprechen der Höhe in mm und die letzten drei x entsprechen dem Zahlencode für Kundenspezifische Bearbeitung.

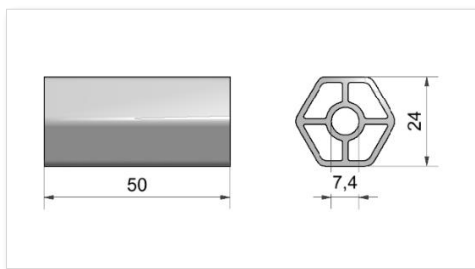
### Technische Daten – DPG.024.0035.000



Profilhöhe: 35mm  
 Profilschlüsselweite: 24mm  
 Gewicht: 0.016 kg/Stk  
 Querschnitt: 216.7 mm<sup>2</sup>

Zubehör: Isolationsrohr Kunststoff  
 KIR.032.0035.000

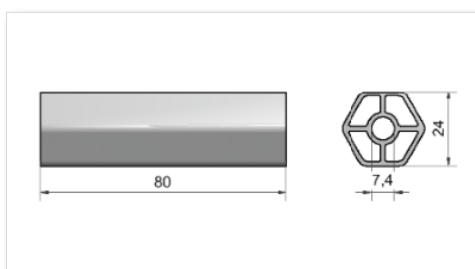
### Technische Daten – DPG.024.0050.000



Profilhöhe: 50mm  
 Profilschlüsselweite: 24mm  
 Gewicht: 0.024 kg/Stk  
 Querschnitt: 216.7 mm<sup>2</sup>

Zubehör: Isolationsrohr Kunststoff  
 KIR.032.0050.000

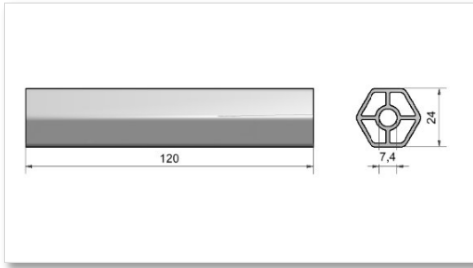
### Technische Daten – DPG.024.0080.000



Profilhöhe: 80mm  
 Profilschlüsselweite: 24mm  
 Gewicht: 0.038 kg/Stk  
 Querschnitt: 216.7 mm<sup>2</sup>

Zubehör: Isolationsrohr Kunststoff  
 KIR.032.0080.000

## Technische Daten – DPG.024.0120.000



|                       |   |
|-----------------------|---|
| Profilhöhe:           | 120mm   |
| Profilschlüsselweite: | 24mm  |
| Gewicht:              | 0.057 kg/Stk                                  |
| Querschnitt:          | 216.7 mm <sup>2</sup>                         |
| Zubehör:              | Isolationsrohr Kunststoff<br>KIR.032.0120.000 |

## Allgemeine Daten

|              |  |
|--------------|--|
| Farbe:       | silberfarbig   |
| Material:    | EN AW 6063 T6 (Al Mg Si 0.5)   |
| Oberfläche : | Kontaktflächen : Alu Nature blank für optimale elektrische Leitfähigkeit |
| Zubehör:     | PVC, weiss   |