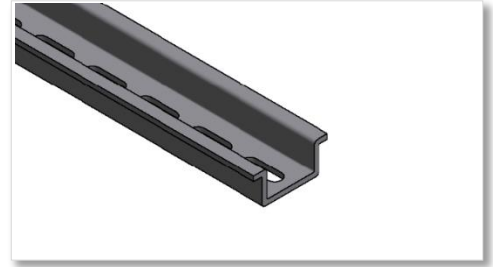


Technisches Datenblatt

Apparateschiene Stahl (gelocht)



Identifikation

Typ / Bezeichnung:

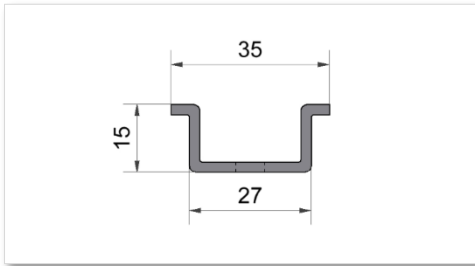
ASS.35 (nach DIN EN 60715)

Artikel Nummer:

ASS.35/15.xxxx.xxx

Die ersten beiden Zahlengruppen entsprechen dem Profiltype, die vier folgenden x entsprechen der Länge in mm und die letzten drei x entsprechen dem Zahlencode für Kundenspezifische Bearbeitung.

Technische Daten – ASS.35/15.2000.01



Profilhöhe:

35mm

Profiltiefe:

15mm

Profillänge:

variabel von 10mm - 2000mm

Gewicht:

0.76 kg/m

Allgemeine Daten

Farbe:

verzinkt

Material:

Stahl